

さんか 参加してみませんか？

けんこう 健康まなびや ～5月の予定～



●スポーツ吹き矢教室●

- 日時 5月10日(水) 午後2時～午後3時30分
- 持ち物 上履き
- 定員 30名
- 場所 玉穂総合会館 多目的ホール



●ヨガ教室●

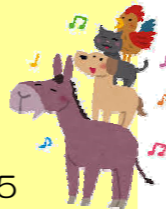
- 日時 5月17日(水) 午後2時～午後3時30分
- 持ち物 ヨガマット、もしくはバスタオル
- 定員 30名
- 場所 玉穂総合会館 多目的室2-3

●音楽療法●

- 日時 5月24日(水) 午後2時～午後3時30分
- 持ち物 なし
- 定員 30名
- 場所 玉穂総合会館 多目的室2-3

●タブレット教室●

- 日時 5月31日(水) 午後2時～午後3時30分
- 持ち物 なし
- 定員 20名
- 場所 玉穂総合会館 多目的室1-5



●健康まなびやとは… 中央市在住の65歳以上の方を対象として行う介護予防事業です。交通手段のない方は、送迎があります。

のうわがえ 脳若返り教室

知っているはずの人や、物の名前が出てこなくなったりすることはありませんか？誰でも年を重ねることに、認知機能が衰えていきます。

「脳若返り教室」に参加し、iPadを使って楽しく脳を鍛えましょう！

- 日時 5月17日(水) 午後2時～午後3時30分
- 場所 玉穂総合会館 多目的室1-5
- 対象者 中央市在住の65歳以上の方
- 定員 20名
- 参加費 無料
- 締切り 4月28日(金)



けんこう 健康まなびや、のうわがえ 脳若返り教室ともに

4月3日(月)から申し込み受付を開始します！



けっこんそうだんじょ 結婚相談所 4月の相談日

相談日	時間
4月 8日(土)	午前10時～午後3時
4月 19日(水)	午後 6時～午後8時
4月 22日(土)	午前10時～午後3時

とあ 問い合わせ
中央市社会福祉協議会(結婚相談所)

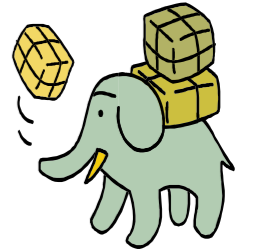
かくしゅじぎょう 各種事業の申し込み・問い合わせの連絡先は下記のとおりです。↓

発行・編集 中央市社会福祉協議会
住所 中央市下河東620
電話 055-274-0294
FAX 055-274-0319
メール borasen@chuo-shakyo.or.jp
ホームページ http://chuo-shakyo.or.jp/



この広報紙は赤い羽根共同募金により発行されています。

ボランティアだより



だい 第65号 こう H29・4月発行

だい 第10回 かいちゅうおうし 中央市ボランティア交流会 こうりゅうかい



県のボランティア月間に合わせ、2月25日(土)玉穂総合会館にて、第10回中央市ボランティア交流会が開催されました。今年は109名の方々にご参加いただき、大盛況のうちに幕を閉じました。

さんか 参加してみませんか？

だい 第10回 かいわ 輪になろう ちゅうおうしみん 中央市民のつどい

- 日時 5月21日(日) 午前10時～午後3時
- 場所 玉穂総合会館

みんなで あそびにきてねっ！

➡ 詳しくは、来月チラシを配布します。



ぼ 募集 中 だい 第10回 かいわ 輪になろう ちゅうおうしみん 中央市民のつどい 出店(展) & 学生ボランティア募集!

輪になろう中央市民のつどいにおける出店(展)とは、会場に設けられたテント、会場内のスペースを使って、食品販売、物品販売、展示やPR、模擬店を行うことです。また、当日お手伝いしていただける学生ボランティアも募集します。

詳しくはホームページまたは、社会福祉協議会までお問い合わせください。

- 応募資格 中央市在住の方 ・中央市内に事務所(事務局)がある団体・個人
- 募集内容 ①展示コーナー ②販売コーナー ③体験コーナー ④学生ボランティア

○申し込み 4月14日(金)までに申し込みをお願いします。実行委員会で審査の上、出店(展)の可否を判断します。また、政治活動、宗教活動または不当な営利活動を目的とする団体等・公の秩序または善良な風俗に反する団体等は出店(展)できませんのでご了承ください。



平成28年度中央市・昭和町手話奉仕員養成講座、閉講式！



2月17日(金) 中央市・昭和町手話奉仕員養成講座閉講式をむかえ、全40回の課程を終了いたしました。手話奉仕員養成講座は、聴覚障がい者の生活や関連する福祉制度等について理解を深め、手話で日常会話を行うのに必要な手話語彙及び手話表現技術を習得することを目的として開催しています。出席率7割以上だった方、18名に修了証書をお渡しし、そのうち4名の方が皆勤されました。受講されたみなさんの今後のご活躍を期待しています。

募集中

平成29年度中央市・昭和町手話奉仕員養成講座

- 日時：4月28日(金)～平成30年2月23日(金) 全40回予定
午後7時～午後9時
- 場所：玉穂総合会館 多目的室1-4
- 受講料：無料(テキストを持っていない方は、テキスト代3,240円税込)
- テキスト：厚生労働省手話奉仕員養成カリキュラム「手話を学ぼう 手話で話そう」
- 対象者：中央市、昭和町に在住及び在勤・在学の方(高校生以上)
- 申込み：4月21日(金)まで ※定員30名になり次第締め切りとなります。



介護予防ボランティア養成講座II

2月16日(木)、23日(木)に「介護予防ボランティア養成講座II」を実施しました。1日目は、認知症看護認定看護師 狩野英美氏を迎え、認知症の種類や、認知症の方への関わり方などを学びました。2日目は、理学療法士 武井直哉氏を迎え、健康寿命を延ばすためのエクササイズや、認知症予防体操など実際に身体を動かして学びました。受講者は、自分のため、家族のため、地域の活動に役立てたいなどさまざまな思いで受講され、学びを深めていました。



第10回中央市ボランティア交流会

今年の交流会では、「キトキトハーモニー」の方より昔懐かしい昭和の名曲をハーモニカで披露いただき、また「つくばねの会」の方より「天の町やなぎ通り」の朗読を聴かせていただきました。団体発表のあとは、14グループに分かれ情報交換会を行いました。当日、みなさんからいただいた意見や感想を、一部ですが掲載させていただきます。



- 交流会で、一歩踏み出す後押しをしていただいた。
- 若い人にもぜひ仲間に入ってほしい。
- ボランティアの仲間と接すると、元気で楽しい時間が持てる。
- 男性ボランティアを増やせばいい。
- 他のボランティアの方との交流ができ、今後も協力していけるので、そのつながりを持てたことがありがたい。

ボランティア保険について

ボランティア保険の更新は済んでいますか？ボランティア活動中の事故に備え加入をお願いします。現在、中央市社会福祉協議会では、以下の4つのボランティアに関する保険を受け付けています。ボランティア保険の補償期間は、平成29年4月1日～平成30年3月31日までの1年間です。

- ボランティア活動保険…ボランティア活動中にケガをした方を補償する保険です。
- ボランティア行事用保険…ボランティアに関する行事に参加される方を補償する保険です。
- 福祉サービス総合補償…在宅福祉、地域福祉サービスにおける様々な事故に対する保険です。
- 送迎サービス補償…移送・送迎サービスにおいて、利用者の送迎中の傷害事故に対し補償する保険です。

※詳しくは社会福祉協議会または、[ふくしの保険](#) [検索](#)

介護支援ボランティア手帳 ～ポイントに換える申請について～

介護支援ボランティア事業の評価ポイントの活用申請の受付が始まります。

申請期間：4月3日(月)～4月28日(金)

翌年度には繰越してできませんので、期間内に社会福祉協議会へ申請してください。

※各支所で申請できます。

- 申請に必要な持ち物
 - ボランティア手帳
 - 印鑑
 - 振込依頼先口座がわかるもの(交付金に換える場合)

介護保険料の未納・滞納がある場合、お支払いできないこともありますのでご確認をお願いします。また、新年度の介護支援ボランティアの手続きもできます。登録申請については随時受付しています。中央市在住の65歳以上の方なら誰でも登録ができますので、自身の健康増進、介護予防、生きがいづくりに繋がるよう活動をしてみませんか。



ボランティアてんとう虫会
パンパスグラス刈込み作業



3月3日(金) 毎年恒例の昭和バイパス通り沿いのパンパスグラスの刈込み作業が行われました。3メートル位の高さまで成長したパンパスグラスの刈込みと運搬は、とても大変な作業ですが会員のみなさんの熱心な活動により無事に作業を終了することができました。お疲れ様でした。只今、楽しく花壇を管理して下さる仲間を募集しています♪一緒に気持ちよい汗を流しませんか？

しるくトピックス

一人暮らし高齢者昼食会をのぞいてみよう(豊富地区)

2月22日(水) 豊富小学校で行われた「ふれあい交流会」に招かれました。「山の神の天狗さん」など、豊富にまつわる昔話を工夫を凝らして演劇披露してくれました。昼食は児童と一緒に給食をいただき、「どこに住んでいるの？」など、話をしながら、賑やかな時間を過ごしました。

