

思いやりとやさしさに満ちあふれた地域づくりをめざして



社会福祉法人 中央市社会福祉協議会

ぬくぬく

社協だより

令和4年 1月1日

No.88

編集発行

社会福祉法人
中央市社会福祉協議会

[http://
chuo-
shakyo.
or.jp](http://chuo-shakyo.or.jp)



主な内容

- | | |
|--------------------------|------------------------|
| 新年のご挨拶 …………… 2 | お知らせ …………… 6、7 |
| ことぶきクラブ会員募集 …………… 3 | しびっくぼすと、ご寄付いただきました … 8 |
| 社協の事業、表彰、ポッチャ教室、共募 … 4、5 | |

○社協だよりは、皆様から頂く社協会費により発行されています。



中央市社協かわら版

※新型コロナウイルス感染拡大防止のため変更の場合もあります

心配ごと相談

- 相談日 月～金（祝祭日除く）
午前8時30分～午後5時
- 会場 中央市社協各支所
- ※予約不要、相談無料

結婚相談所

- 相談日 1月8日（土）
午前10時～午後3時
1月19日（水）
午後6時～8時
- 会場 玉穂総合会館
- ※要予約（055-274-0294）、相談無料

グリーンカフェ

- 開催日 毎月第1金曜日
午後1時～2時30分
- 会場 玉穂総合会館
- ※予約不要、参加費無料
- 今後の予定 1月7日・2月4日
3月4日

成年後見相談

- 相談日 1月18日（火）
午後1時～3時
- 会場 玉穂総合会館
- ※要予約（055-274-0294）、相談無料



新年あけましておめでとうございます～ふれあいサロン～

令和4年を迎え、謹んで新年のご挨拶を申し上げます。
市民の皆様には希望に満ちた新春をお迎えのことと心からお喜び申し上げます。

また、昨年中は中央市社会福祉協議会に対しまして、深いご理解と温かいご支援を賜り、厚くお礼申し上げます。

さらに、地域福祉推進のため貴重な財源として、社協会費、赤い羽根共同募金、歳末助けあい募金など、多くの皆様からの多大なるご協力を賜り、重ねてお礼申し上げます。

新型コロナウイルスの終息が見えない中でしたが、事業の縮小や業務形態が変化する中で、趣向を凝らした展開を行い、皆様のご協力のおかげで無事に新しい年を迎えることが出来ました。

また並行して、ワクチンの接種が進み、感染者が減少しつつあり、明るい兆しも見えてきています。

このような状況の中、中央市社会福祉協議会といたしましては、感染拡大の防止に努めながら、さらなる新規事業の開拓や、地域共生社会に向けた第3次地域福祉活動計画の策定に取り組みます。

住み慣れた地域において、誰もが安心して暮らせるまちづくりの実現のためには、住民相互の助け合いや市民と行政をはじめとする関係団体が一体となり、環境を整備していかなければなりません。

人が集い、ふれあう機会が制限されてきたコロナ禍ではありましたが、地域の皆様、関係諸団体、行政と連携、協働し、地域福祉の推進と安心して暮らせるまちづくりに取り組んでまいります。

この新しい年が、より良き年になるよう心よりご祈念しまして年頭のご挨拶とさせていただきます。

令和4年1月1日

社会福祉法人
中央市社会福祉協議会
会長 河西敏郎



ことぶきクラブに参加してみませんか？

新しいことにチャレンジすることで、人生のあり方は大きく変わってきます。まずは住み慣れた地域の仲間たちと楽しいクラブ活動に参加してみませんか？

新しい出会い、たくさんの人々とふれあって、交流を深め、生きがいつくり・夢づくりをしましょう！



社会活動への
参画と貢献が
できる



健康の保持
増進になる



知識や経験を
生かし新しい能力の
発揮ができる



地域に新しい
仲間ができる



※写真は過去の活動写真です

ことぶきクラブ連合会は、65歳以上の方の集まりで、親しい仲間と共に生きがいのある活動的な毎日を過ごしていくことを目的とした団体です。

楽しい語らい、健康づくり、お互いの助け合い活動、趣味や教養文化学習など一緒に楽しみましょう！

加入申し込み方法

希望する方は、ことぶきクラブ連合会事務局まで。ご連絡お待ちしております！

〒409-3821 中央市下河東620 中央市社会福祉協議会

TEL 055-274-0294

FAX 055-274-0319

mail chiikifukushi@chuo-shakyo.or.jp

NEWS

ことぶきニュース



KOTOBUKI NEWS

表彰おめでとうございます！



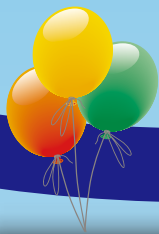
山梨県老人クラブ連合会主催
第14回グラウンドゴルフ大会 優勝



全国老人クラブ連合会会長表彰
優良老人クラブ表彰 田富支会

中央市ことぶきクラブ連合会は、様々な活動が認められ受賞したり、スポーツ大会では、実力を発揮し、みごと優勝したりと、とても活発なクラブです！

興味のある方はぜひこの機会に参加してみませんか？



社協の事業



環境整備
11/17 (水)
ことぶきマスター連絡協議会



指あみマフラー教室
11/30 (火)・12/9 (木)
ことぶきマスター連絡協議会



「地域サロン・集いの場」きっかけ講座
12/1 (水)・7日 (火)・15 (水)
玉穂総合会館



クリスマス会
12/13 (月)
シルクの里デイサービスセンター



表彰おめでとうございます!



11月5日～9日に行われた、第24回山梨県障害者文化展において2名の方の作品が
奨励賞を受賞しました。おめでとうございます!



『3Dアート シャドウボックス』
馬場正江様



『人形』
清野論子様

ポッチャ教室&競技大会参加者募集！

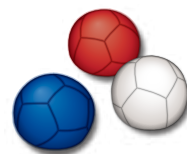
2021年の流行語にもノミネートされた『スギムライジング』で、一躍有名になった競技『ポッチャ』を体験してみませんか？

日時 **令和4年2月22日（火）午前9時30分～11時30分（午前9時受付）**

場所 田富総合会館 2階大ホール

定員 24名 参加費 無料

服装 運動のできる服装、運動靴



★当日参加していただいた方には、参加賞とお弁当があります★

申込み開始：1月17日（月）午前9時～ ☎055-274-0294

※申込み開始時刻前の電話はお受けできません

※締切りは2月10日（木）です。定員になり次第締め切ります

◆参加時の注意事項◆

- ・来場時、体温測定、手指の消毒、マスクの着用をお願いします
- ・体調のすぐれない場合は、参加を見合わせてください
- ・状況により場所の変更、中止になる場合もあります（中止の場合は連絡させていただきます）

ポッチャをやったことない方大歓迎！！

当日詳しいルール等の説明がありますので、お気軽にご参加ください！



◆ポッチャとは◆

比較的重い障がいのある人のために考案された、ヨーロッパで生まれた球技です。

最初にジャックボールと呼ばれる白いボールを投げ、続いて赤と青の各6個のボールを投げたり、転がしたりして、目標となるジャックボールにいかに多くのボールを近づけるかを競います。

ルールの類似性から、「地上のカーリング」とも呼ばれることがありますが、的となるジャックボールの位置が毎回変わり、また途中で弾いたりして動かすこともできる点が特徴です。

※この事業は赤い羽根共同募金配分金により行います



共同募金会中央市支会通信



共同募金運動に著しく貢献した優良団体として、中央共同募金会会長表彰を、中央市支会が受賞しました。

12月8日（水）に行った伝達式では、山梨県共同募金会 常務理事 丹澤尚人氏より、賞状を授与されました。



健康まなびや

健康まなびやは中央市内在住の65歳以上の方を対象として行う、介護予防事業です

◆3B体操教室◆

日時 2月2日(水) 午後2時~3時
場所 田富総合会館 2階大ホール
定員 20名
持ち物 フェイスタオル、運動靴
参加費 無料

◆キャッシュレス決済を知ろう◆

日時 2月17日(木) 午後2時~3時30分
場所 玉穂総合会館 多目的室1-5
定員 20名
持ち物 筆記用具
参加費 無料



◆背骨コンディショニング教室◆

日時 2月10日(木) 午後2時~3時30分
場所 田富総合会館 2階大ホール
定員 20名
持ち物 ヨガマット、フェイスタオル
参加費 無料



◆あみもの教室—コサージュ付き帽子—◆

日時 2月15日(火) 午前10時~11時30分
2月17日(木) 午前10時~11時30分
場所 玉穂総合会館 多目的室1-5
定員 15名
持ち物 かぎ針7mm
参加費 440円(かぎ針を持参の方は330円)
※お釣りのないようにご協力をお願いします

◆自彊術教室◆

日時 2月16日(水) 午後2時~3時30分
場所 玉穂総合会館 多目的室1-5
定員 20名
持ち物 ヨガマット、フェイスタオル
参加費 無料



グレー系

紺系

ベージュ系

※田富総合会館の駐車場が満車の場合は、
市役所の駐車場をご利用ください

↑参加申し込みの際にご希望の色をお伝えください
※写真はイメージです。実際とは異なる場合があります

申込み開始：1月11日(火) 午前9時~ ☎055-274-0294

※申込み開始時刻前の電話はお受けできません

※締切りは1月31日(月)です。定員になり次第締め切ります

◆参加時の注意事項◆

- ・欠席時は必ずご連絡ください。キャンセル待ちの方がいますので、ご協力をお願いします
- ・送迎もありますが、定員に限りがあります
- ・来所前に検温をして受付時に報告し、マスクの着用、手指の消毒をお願いします
- ・体調のすぐれない場合や、ご家族がコロナウイルス罹患者と濃厚接触者に該当する場合は、参加を見合わせてください
- ・状況により場所の変更、中止になる場合もあります(中止の場合は連絡させていただきます)

しびくぼすと投稿募中

市民の皆さんから、とっておきの1枚の写真を募集しています! 写真のテーマは自由です。
素敵な1枚をぜひご紹介させてください♪採用させていただいた方は、社協だよりぬくぬく
に掲載させていただきます。詳細は、本誌8ページ、または『中央市社協ホームページ』
をご覧ください。また、社協本所、各支所窓口にてチラシが置いてあります。



お知らせ

※新型コロナウイルス感染防止のため、内容が変更になる場合もあります

職員募集のお知らせ

【嘱託職員】 支援員（地域活動支援センター）

就業場所 中央市社会福祉協議会 本所
（中央市下河東620）

勤務時間 午前8時30分～午後5時

休 日 土・日・祝祭日・年末年始

資 格 運転免許

※令和4年4月から採用

【登録ヘルパー】 自立支援ホームヘルパー

就業場所 中央市社会福祉協議会 本所
（中央市下河東620）

勤務時間 午前8時30分～午後5時15分
（うち、シフト制による勤務）

休 日 土・日・祝祭日・年末年始

資 格 介護職員初任者研修またはヘルパー2級
運転免許

【パート】 支援員（ふれあいサロン）

就業場所 中央市社会福祉協議会 本所
（中央市下河東620）

勤務時間 午前9時～午後4時

休 日 土・日・祝祭日・年末年始

資 格 運転免許

※令和4年4月から採用

【嘱託職員】 介護支援専門員（ケアマネジャー）

就業場所 中央市社会福祉協議会 本所
（中央市下河東620）

勤務時間 午前8時30分～午後5時15分

休 日 土・日・祝祭日・年末年始

資 格 介護支援専門員・運転免許

※3カ月の試用期間があります
※待遇は当法人規定によります
※詳細はお問合せください

募集締切 1月31日（月）

問合せ先 中央市社会福祉協議会 総務課

市民生活支援員養成講座

認知症、知的・精神障がい等により自分で判断することが不安な方の財産や権利等を守る活動に参加しませんか？

日 時	内 容
①2月15日（火） 午後2時～4時	「日常生活自立支援事業・生活支援員の役割とは」 峡中地区地域福祉権利擁護センター 専門員 古屋 亮 「知的・精神障がいの理解、支援について」 中央市・昭和町障がい者相談支援センター穂のか 主任相談支援専門員 阿諏訪 勝夫 氏
②2月22日（火） 午後2時～4時	「高齢者の理解と認知症高齢者の対応方法」 中央市地域包括支援センター 高齢者相談員 岩田 真紀子 氏 「市民生活支援員の活動について」 中央市市民生活支援員

定 員 20名（予約制・先着）

場 所 玉穂総合会館 多目的室1-2・3

対 象 中央市在住の方
活動に興味があり、将来活動が可能な方
前回養成講座を受講された方

締 切 2月8日（火）

申 込 中央市社会福祉協議会
274-0294



成年後見制度講座

元気なうちに、終活の一つとして「成年後見制度」について知識習得にご活用ください。法定後見と任意後見の説明、利用方法など、成年後見制度の概要をわかりやすく説明します。

「法定後見と任意後見について」
講 師 弁護士 池田理恵 氏

日 時 2月8日（火） 午後2時～4時
（午後1時45分受付）

定 員 20名（予約制・先着）

場 所 玉穂総合会館 多目的室1-2・3

対 象 中央市在住の方

締 切 1月31日（月）

申 込 中央市社会福祉協議会
274-0294



CIVIPO のしびっくぽすと

『しびっくぽすと』とは…
市民の郵便箱という意味で、市民のみなさんから寄せられたお写真を紹介するコーナーです！

紅葉狩りに行ったときに、思い出を残したいと思い、拾った落ち葉を使って作りました。木に見えるように枝を描き、葉っぱを貼ったのがポイントです。
樋口光徳さん（玉穂地区）



中央市民のみなさんから、とっておきの1枚の写真を募集します！ 写真のテーマは自由です。

素敵な1枚をぜひご紹介させてください♪採用させていただいた方は、本誌に掲載させていただきます！

応募条件

中央市在住の方

応募方法

Googleフォームで応募

右のQRコードから、専用フォームにてご応募ください。



Twitterで応募

中央市社協 (@chuo_shakyo) をフォローし、DMを送ってください。

メールで応募

写真データをメールにてお送りください。

アドレス：ttt@chuo-shakyo.or.jp

メールのタイトルを「ぬくぬく応募写真」にしてください。

郵送で応募

プリントアウトした写真を中央市社協に郵送ください。

〒409-3821 中央市下河東620 中央市社会福祉協議会 社協だよりぬくぬく担当

※いずれの応募も、タイトル、写真の説明、氏名またはペンネーム、お住いの地区（田富・玉穂・豊富）を記載してください
※郵送いただいた写真は返却いたしかねます。また、送料は応募者のご負担をお願いします

※その他利用規約等はホームページに記載しておりますので併せてご確認をお願いします

ご寄付いただきました！ (順不同)

◆エコキャップ◆

樋口 昌子 様 須藤 照子 様 田草川千恵子 様
小松 和子 様 長田 禮子 様 青柳 の里子 様
土橋 光一 様 タマホ自工(株) 様
明治安田生命国母営業所 様 みかさこども園 様

◆自転車◆

小池 佑三 様

◆古切手◆

遠藤 基 様

◆生活用品他◆

佐々木ノリ子 様
長田 禮子 様



みかさこども園のおともだち

社協本所・各支所の連絡先

本所

住所 〒409-3821
中央市下河東620
玉穂総合会館内
TEL 055-274-0294
FAX 055-274-0319
E-MAIL ttt@chuo-shakyo.or.jp

田富支所

住所 〒409-3841
中央市布施2382
田富総合会館内
TEL 055-273-7300
FAX 055-273-7300

豊富支所

住所 〒400-1513
中央市大鳥居3738-1
豊富健康福祉センター内
TEL 055-269-3330
FAX 055-269-3011

社協会費のご協力ありがとうございました

- ・(株)山梨ワークス 様
- ・(有)畑機械設備 様
- ・甲府通運(株) 様
- ・一般財団法人中央市農業振興公社 様
- ・ハイアロイ研究所 様

会費のご納入にご賛同いただける事業所・企業様におかれましては、左記連絡先にご連絡いただき、職員が訪問させていただきます。何卒、ご理解、ご協力の程よろしくお願い申し上げます。