

思いやりとやさしさに満ちあふれた地域づくりをめざして



社会福祉法人 中央市社会福祉協議会

ぬくぬく

社協だより

令和2年 5月1日

No.78

編集発行

社会福祉法人
中央市社会福祉協議会

[http://
chuo-
shakyo.
or.jp](http://chuo-shakyo.or.jp)



主な内容

- 社協紹介……………2～5 マスクの作り方、感染拡大防止にご協力を ……7
- お知らせ……………6 ご寄付いただきました ……………8

○社協だよりは、皆様から頂く社協会費により発行されています。



中央市社協かわら版

※新型コロナウイルス感染拡大防止のため変更の場合もあります

心配ごと相談

- 相談日 月～金（祝祭日除く）
午前8時30分～午後5時15分
- 会場 中央市社協各支所
- ※予約不要、相談無料

グリーンカフェ

- 開催日 毎月第1金曜日
午後1時30分～3時30分
- 会場 玉穂総合会館 多目的室1-4
- ※予約不要、参加費無料
- 今後の予定 5月1日・6月5日
7月3日

結婚相談所

- 相談日 5月 9日（土）
午前10時～午後3時
5月20日（水）
午後6時～8時
- 会場 玉穂総合会館
- ※予約不要・相談無料、直接ご来所ください

成年後見相談

- 相談日 5月19日（火）
午後1時～3時
- 会場 玉穂総合会館
- ※要予約（055-274-0294）、相談無料

中央市社会福祉協議会 を紹介します！！

基本理念

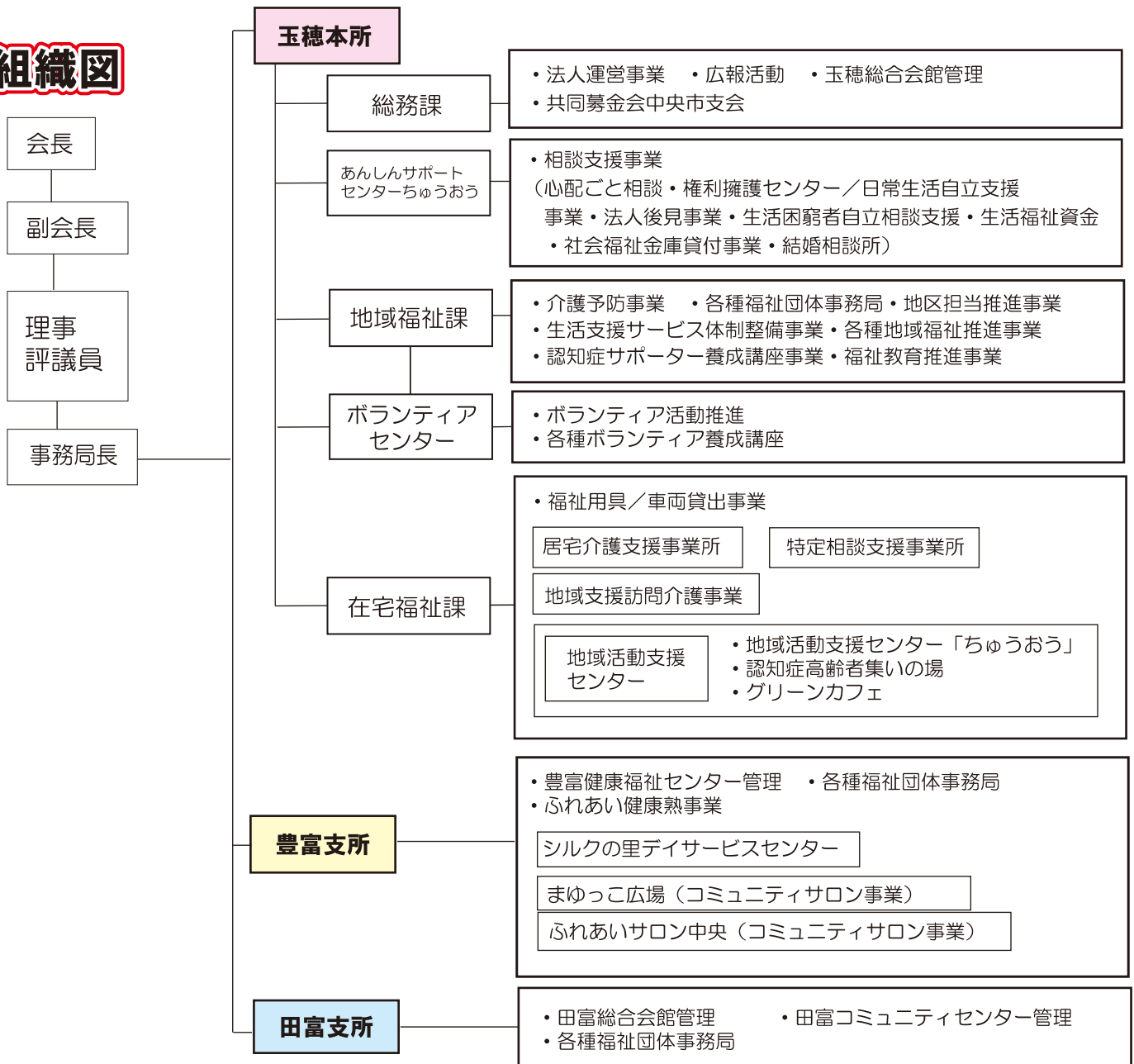
地域住民及び社会福祉関係団体等の参加、協力を得て、住民主体の組織としての機能と、住民一人ひとりの福祉問題や地域の福祉課題の解決を図るために、生活問題や福祉ニーズに早期に取り組み、思いやりとやさしさに満ちあふれた地域づくりを目指していきます。

社協役員

評議員選任・解任委員及び評議員の任期：平成29年4月1日～令和3年6月定時評議員会
理事の任期：令和元年6月10日～令和3年6月定時評議員会

理事 ◎会長○副会長	◎河西敏郎 渡辺武	○長島幹夫 田中浩夫	馬場正江 鷹野和也	監事	浦田勉 長田輝子
評議員	青木精 藤巻英樹 長田茂夫	石川直 鷹野利美	石川隆志 村松公人	評議員選任 解任委員	森本和之 池谷克明 中山忠義 浦田勉 長田輝子 小林守

組織図



令和2年度中央市社会福祉協議会役職員体制

玉穂本所

住所 〒409-3821
 中央市下河東620
 玉穂総合会館内
 TEL 055-274-0294
 FAX 055-274-0319
 E-MAIL ttt@chuo-shakyo.or.jp



会長 河西敏郎



局長 小林守

「住み慣れた地域で安心して暮らすことができる
 公私協働の福祉のまちづくり」をさらに発展させ、
 『自助・互助・共助・公助』を組み合わせた地域
 ケア体制の実現を目指していきます。

総務課は・・・

・法人運営管理・経理・出納・人事・広報
 ・庶務全般・管理・福祉大会・中央市福祉活
 動計画策定・玉穂総合会館管理・共同募金会
 中央市支会を担当しています。

E-MAIL : soumu@chuo-shakyo.or.jp



総務課長
加藤朝香



総務課長補佐
古屋亮



清水久



小林有香



芹澤忍

地域福祉課は・・・

地域福祉課 E-MAIL : chiikifukushi@chuo-shakyo.or.jp

・地域福祉事業の推進・手話奉仕員養成講座・健康まなびや・脳若返り教室
 ・福祉運動会・福祉歩け歩け大会・福祉ゲートボール大会・福祉グラウンドゴ
 ルフ大会・一人暮らし高齢者昼食会・輪になろう中央市民のつどい・学習支援
 ・福祉教育・地区担当事業・多世代交流・認知症サポート事業・百歳体操等を
 しています。・生活支援サービス体制整備事業の推進・各種団体事務局（こと
 ぶきクラブ連合会・ことぶきマスター連絡協議会・障害者福祉会・ひとり親家
 庭福祉会）を担当し、団体の諸事業に関わっています。



地域福祉課長
飯室孝子

ボランティアセンターは・・・

ボランティアセンター E-MAIL : borasen@chuo-shakyo.or.jp

ボランティア活動に関する様々な取り組みをしています。

- ・ボランティア活動推進・交流会・各種ボランティア養成講座の開催
- ・ボランティア体験講座・災害ボランティアセンター設置
- ・ほっと。スマイルサービス・ボランティア移動・お出かけサービス
- ・ボランティアだよりの発行等



ボランティアセンター長
河野昭仁



薬袋哲



塩田光貴



北原由香里



守屋真貴



角田紗綾香

今年は、コロナウイルス感染予防のためイベント等が中止となり、みなさまにはご迷惑をおかけしております。こんな時期だからこそ、地域の助け合いが必要です。地域での困りごとなど何かありましたらご相談ください。

あんしんサポートセンターちゅうおうは・・・ E-MAIL : soudanshien@chuo-shakyo.or.jp

・心配ごと相談所・結婚相談所・法人後見事業・権利擁護センター
 ・生活困窮者自立支援制度・生活困窮者自立支援事業・福祉資金・福祉金庫貸付事業を担当しています。
 ・権利擁護センターとして、日常生活自立支援事業だけでなく、成年後見制度の補助人、保佐人、後見人を法人として受任しています。



小林守



加藤朝香



センター長
古屋亮



石井久子



芹澤忍



山崎好彦

市民生活支援員

利根川秀樹 竹内敏子
鈴木利志子 河西正文

在宅福祉課は・・・ E-MAIL: zaitakufukushi@chuo-shakyo.or.jp

・在宅福祉事業に関する事・福祉用具貸出事業・特定相談支援事業・その他各種事業をしています。



在宅福祉課長
加藤朝香

地域支援訪問介護事業(ヘルパー)

私たちは、ご自宅に伺い、介護や家事などの身のまわりのことなどお手伝いさせていただきます。



石川ゆみ子



田中則子



小松美保



萩原いくみ

**居宅介護支援事業所
(ケアマネジャー)**

利用者が必要としている介護サービスを、利用者の立場に立って総合的な支援を行う役割を担っています。



深味友広



石川ゆみ子



喜多村あゆみ



関口由香

地域活動支援センターちゅうおう

障がいの方等が、地域において自立した生活を営むことができるように、通所にて創作的活動や生産活動の機会を提供し、社会との交流が図れるようお手伝いをさせていただきます。



雨宮久美子



河西しほみ



土屋清美



市川順子

特定相談支援事業所

障がい者(児)の方の自立した生活を支援するため、相談及びサービス等の利用計画を作成します。



河野昭仁



佐野真梨子



薬袋哲

**中央市内
小中学校制服等リサイクル事業**

各ご家庭で不要になった学生服及び体操着、通学カバン等を無償でご提供いただき、必要な人に再利用してリユースのお手伝いをさせていただく事業を始めました。

制服等リサイクル事業の流れ



卒業や成長で不要となった制服など



回収



保管



引渡し



制服等を必要とするご家庭へ

田富支所は・・・ E-MAIL : tatomi@chuo-shakyo.or.jp

- ・田富地区における地域福祉・各種団体事務局・ボランティア団体への支援・一人暮らし高齢者昼食会事業
- ・総合会館の管理等を行っています。
- ・福祉公園とコミュニティセンターの管理事務を担当しています。

田富支所



支所長
飯室孝子



芹澤忍



山崎好彦

田富支所
住 所：〒409-3841
中央市布施2382 田富総合会館内
TEL：055-273-7300
FAX：055-273-7300

田富コミュニティセンター



赤池浩



中込秀文

コミュニティセンター
住 所：〒409-3844
中央市臼井阿原205-1
TEL：055-274-2288

豊富支所は・・・ E-MAIL : toyotomi@chuo-shakyo.or.jp

- ・豊富地区における地域福祉・各種団体事務局・ボランティア団体への支援・一人暮らし高齢者昼食会事業等・健康福祉センター管理を行っています。

住 所：〒400-1513 中央市大鳥居3738-1
豊富健康福祉センター内
TEL：055-269-3330
FAX：055-269-3011

豊富支所



支所長 小林守



佐野真梨子



反田綾子



古泉富美枝

ふれあいサロン中央(コミュニティサロン)

ふれあい健康塾



佐野真梨子



反田綾子



渡辺ますみ



泉なお美



中込秀文



飯室春淑



向山美奈



大沼順子



小池洋子



志村千代美

シルクの里テイサービスセンター

まゆっこ広場(コミュニティサロン)

- ・各種サービスの提供・社会的孤立感の解消
- ・心身機能の維持向上等を促し、ご家族の心身の負担を軽減します。



中込涼



酒井卓実



佐久間智和



岸本菊美



江間治美



掛本直美



嶋田洋子



興裕育子



村山美智子



長田敦子

お知らせ

健康まなびや

健康まなびやは中央市内在住の65歳以上の方を対象として行う、介護予防事業です。

◆自彊術（じきょうじゅつ）◆

日時 6月3日（水）午後2時～3時30分
場所 玉穂総合会館 多目的ホール
定員 30名
持ち物 上履き
参加費 無料
締切り 5月29日（金）



◆手芸教室～ちりめん細工・ふくろう～◆

日時 6月10日（水）午後2時～3時30分
場所 玉穂総合会館 多目的室1-1
定員 20名
持ち物 はさみ、鉛筆、ボンド、竹串
参加費 750円
締切り 5月29日（金）

◆健康料理教室◆

日時 6月17日（水）午前10時～午後1時
場所 玉穂総合会館 調理室
定員 20名
持ち物 エプロン、三角巾、マスク
参加費 500円
締切り 5月29日（金）



◆体操教室◆

日時 6月24日（水）午後2時～3時30分
場所 玉穂総合会館 多目的ホール
定員 30名
持ち物 上履き
参加費 無料
締切り 5月29日（金）

健康まなびや・脳若返り教室ともに

申込み開始：5月11日（月）午前9時～

※申込み開始時刻前の電話はお受けできません。

※定員になり次第受付終了となります。

※送迎もありますが、定員に限りがあります。

中央市社協職員募集のお知らせ

【臨時常勤職員】介護支援専門員 （ケアマネジャー）

就業場所 中央市社会福祉協議会 本所
（中央市下河東620）
勤務時間 午前8時30分～午後5時15分
休日 土・日・祝祭日・年末年始
※試用期間あり（3か月）
募集締切 5月29日（金）
詳しくは、中央市社会福祉協議会 総務課まで
TEL055-274-0294

脳若返り教室

iPadを使って脳トレをしてみませんか？
※脳若返り教室は中央市内在住の65歳以上の方を対象として行う、介護予防事業です。

日時 6月16日（火）午前10時～11時30分
6月23日（火）午前10時～11時30分
場所 玉穂総合会館 多目的室1-5
定員 20名
参加費 無料
締切り 5月29日（金）



令和2年度中央市・昭和町手話奉仕員養成講座募集

手話の世界へようこそ！手話は「手や身体・表情」で表し、「目」で見て理解する言葉です。
本講座では手話で伝えあう楽しさを知り、地域のろう者と手話で日常会話ができるようになることを目標としています。

4月号ボランティアだよりで募集しました「手話奉仕員養成講座」の日程を変更し、延長して募集をいたしますので、是非ご参加ください！

日時 5月29日（金）～令和3年3月19日（金） 全40回実施予定 午後7時～9時
場所 玉穂総合会館 多目的室1-4
受講料 無料（テキストを持っていない方は、テキスト代3,300円税込）
テキスト 厚生労働省手話奉仕員養成カリキュラム「手話を学ぼう 手話で話そう」
対象者 中央市、昭和町に在住及び在勤・在学の方（高校生以上）
申込み 5月25日（月）まで TEL055-274-0294



型紙が
いらない

手作りマスクの作り方

#おうち時間
#家で過ごそう

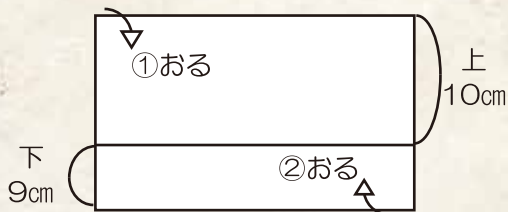
新型コロナウイルスの影響で、なかなかマスクが手に入らない今、皆さんお手製のマスクを作ってみませんか？
大人も子どもも簡単に作れますので是非試してみてください！

材料→日本手ぬぐい1枚（2個作れます）
ゴム/4mm巾（ヘアゴムやストッキングでも代用可能です）

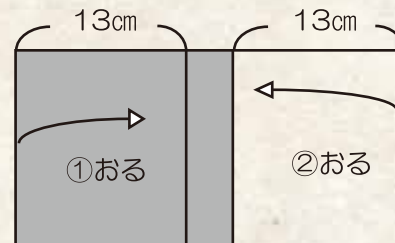
- 1 日本手ぬぐいを半分に切ります（アイロンをかけてからの方が良いです）



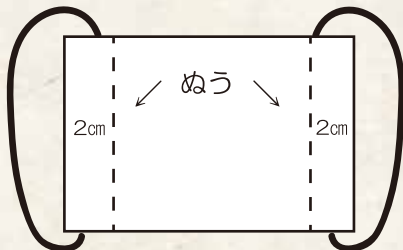
- 2 切った半分を1枚とし、
上10cm、下9cmの幅で折ります



- 3 次に左右を13cmずつ折ります



- 4 両サイド2cmの所をミシンや手縫いで縫います
- 5 最後にゴムを通して完成



◆新型コロナウイルス集団感染防止にご協力をお願いします◆



3つの密を避けましょう!



新型コロナウイルス対策として、一人一人の咳エチケットや手洗いなどの実施がとても重要です。
感染症対策に努めていただくようお願いいたします。

なるべく外出を控えていただき、やむを得ず外出される場合にはマスクを着用をお願いします。
集団感染の共通点は、特に、「換気が悪く」、「人が密に集まって
過ごすような空間」、「不特定多数の人が接触するおそれが高い場所」
です。

換気が悪く、人が密に集まって過ごすような空間に集団で集まることを避けてください。

出典：首相官邸HPより

感染症拡大防止に
ご協力ください



共同募金会中央市支会

赤い羽根共同募金については、ぬくぬく77号にて1月31日現在の募金額をお知らせしましたが、令和元年度の総額は以下の通りとなりました。

目標金額：5,073,000円
募金額：5,447,999円
目標達成率：107.4%



多くの皆様のご協力に心から感謝いたします。ありがとうございました。

虹の架け橋推進事業 申請団体募集のお知らせ

対象 NPO法人・福祉団体・ボランティア団体・学校（福祉活動）他

- ・子ども、障がい者、高齢者を応援する活動
- ・自殺や高齢者虐待を予防する活動等

留意点 ・広域的に行われる活動
・令和3年度に実施する活動

申請 ・5月29日（金）までに
共同募金会中央市支会または県事務局まで郵送もしくはご持参下さい
・申請書様式（下記のURL）

<http://www.akaihane-yamanashi.jp>

問合せ 山梨県共同募金会中央市支会
TEL 055-274-0294



ご寄付いただきました！ (順不同)

◆寄付金◆

大場申勝 様 大村正明 様 大村俊枝 様 前田良一 様
大間 久 様 小林三男 様 丹沢真樹 様 村松雅司 様
上田直子 様 望月 聡 様 (有)萩原石油 様 匿名希望 様

◆古切手◆

加藤昭夫 様 笹本幸子 様

◆エコキャップ◆

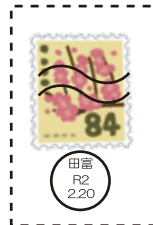
中山葉音 様 中込忠仁 様 長田禮子 様
布施春江 様 北村真悟 様・涼真 様 田富荘 様
らくえん 様 (株)邦文堂 様 おひさま 様
株式会社KO-NO 様 みかさこども園 様



ご寄附にあたっての
おねがい



エコキャップは
洗ってからご寄付を
お願いします。



古切手は、消印を切らないで
台紙ごと切り取ってください。

社協本所・各支所の連絡先

本
所

住所 〒409-3821
中央市下河東620
玉穂総合会館内
TEL 055-274-0294
FAX 055-274-0319
E-MAIL ttt@chuo-shakyo.or.jp

田
富
支
所

住所 〒409-3841
中央市布施2382
田富総合会館内
TEL 055-273-7300
FAX 055-273-7300

豊
富
支
所

住所 〒400-1513
中央市大鳥居3738-1
豊富健康福祉センター内
TEL 055-269-3330
FAX 055-269-3011

編集委員の〇〇なはなし

同期のサクラ ～千の風になって～

やがて春・夏・秋・冬と充実した季節を過ごし、同期もそれぞれ異動となり、私も新しい部に転勤となった。

その後私は退職し、時は流れ15年の月日が過ぎたある日、友人から復帰の話が…。

「浦島太郎なのにどーしよう」といつものように相談すると、「大丈夫だよ頑張れ！」と躊躇している私に、後押しの言葉をかけてくれた。その後の17年間を「頑張れ！」の応援に支えられ突っ走られたのです。

突然の訃報は昨年の梅雨入り前、先輩からのメール。青天の霹靂。心も身体も落ち着かない。

私の再就職を喜んでくれ、年賀状には新任店が一番楽しかったと書かれた文字。感謝のことばも伝えられずに、千の風になってしまった。今春の風が満開のサクラを揺らしています。私を応援しているように…。