

思いやりとやさしさに満ちあふれた地域づくりをめざして



社会福祉法人 中央市社会福祉協議会

# ぬくぬく

社協だより

令和元年5月1日

No.72

編集発行

社会福祉法人  
中央市社会福祉協議会

[http://  
chuo-  
shakyo.  
or.jp](http://chuo-shakyo.or.jp)



主な内容

- 社協紹介 .....2~5      お知らせ ..... 7
- 社協の事業・各募集について..... 6      介護予防の達人・ご寄付いただきました..... 8

○社協だよりは、皆様から頂く社協会費により発行されています。



## 中央市社協かわら版

心配ごと相談

- 相談日 月～金（祝祭日除く）  
午前8時30分～午後5時15分
- 会場 中央市社協各支所  
※予約不要、相談無料

グリーンカフェ

- 開催日 毎月第1金曜日  
午後1時30分～3時30分
- 会場 玉穂総合会館 多目的室1-4  
※予約不要、参加費無料  
今後の予定 6月7日・7月5日  
5月は開催なし

結婚相談所

- 相談日 5月11日（土）・25日（土）  
午前10時～午後3時  
5月15日（水）  
午後6時～8時
- 会場 玉穂総合会館  
※予約不要・相談無料、直接ご来所ください

成年後見相談

- 相談日 5月21日（火）  
午後1時～3時
- 会場 玉穂総合会館  
※要予約（055-274-0294）、相談無料

第13回 ふれあい福祉歩け歩け大会

# 中央市社会福祉協議会

の紹介をします

## 基本理念

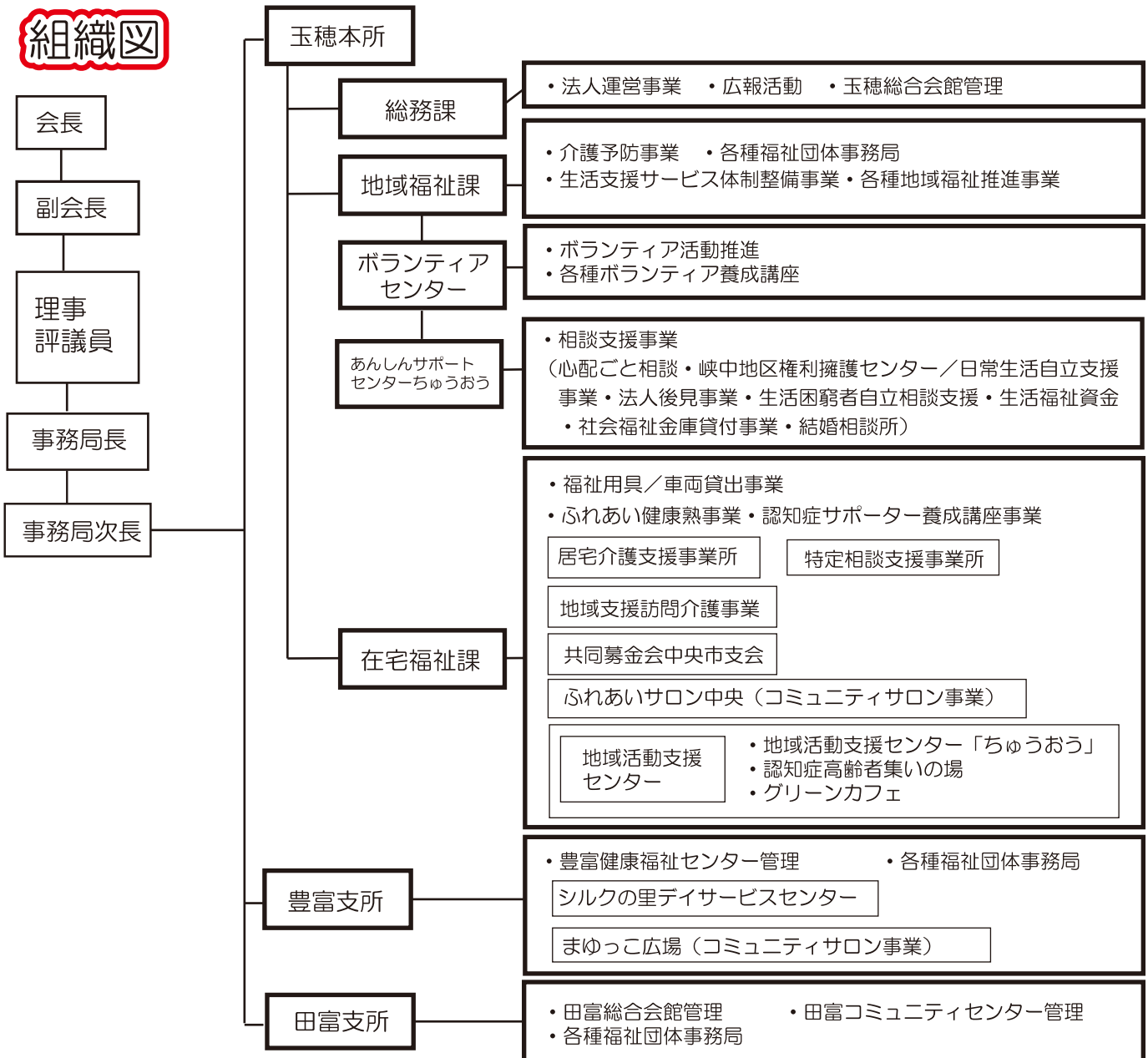
地域住民及び社会福祉関係団体等の参加、協力を得て、住民主体の組織としての機能と、住民一人ひとりの福祉問題や地域の福祉課題の解決を図るために、生活問題や福祉ニーズに早期に取り組み、思いやりとやさしさに満ちあふれた地域づくりを目指していきます。

## 社協役員

評議員選任・解任委員及び評議員の任期：平成29年4月1日～令和3年6月定時評議員会  
理事の任期：平成31年4月1日～令和元年6月定時評議員会

評議員選任 解任委員	森本和之 中山忠義 田中春男	池谷克明 浦田勉 鷹野守	評議員	川崎孝明 石川隆志 鷹野利美 石川直	青木精 藤巻英樹 村松公人
理事  ◎会長 ○副会長	◎河西敏郎 馬場正江 中澤美樹	○長島幹夫 渡辺武 鷹野和也	監事	浦田勉	田中春男

## 組織図



# 令和元年度中央市社会福祉協議会役職員体制

住所 〒409-3821  
中央市下河東620  
玉穂総合会館内

TEL 055-274-0294  
FAX 055-274-0319  
E-MAIL ttt@chuo-shakyo.or.jp

## 玉穂本所



会長 河西敏郎



次長 小林守 局長 鷹野守



「住み慣れた地域で安心して暮らすことが出来る公私協働の福祉のまちづくり」をさらに発展させ、『自助・互助・共助・公助』を組み合わせた地域ケア体制の実現を目指していきます。

## 総務課は・・・

- 法人運営管理・経理・出納・人事・広報・庶務全般・管理・福祉大会・中央市福祉活動計画策定・玉穂総合会館管理を担当しています。

E-MAIL soumu@chuo-shakyo.or.jp



葉袋哲 加藤朝香 小林有香  
(総務課長)

## 地域福祉課は・・・

- 地域福祉事業の推進・手話奉仕員養成講座・健康まなびや・脳若返り教室・福祉運動会・福祉歩け歩け大会・福祉ゲートボール大会・福祉グランウンドゴルフ大会・一人暮らし高齢者昼食会・輪になろう中央市民のつどい・学習支援・福祉教育等を行っています。・生活支援サービス体制整備事業の推進・各種団体事務局（ことぶきクラブ連合会・ことぶきマスター連絡協議会・障害者福祉会・ひとり親家庭福祉会）を担当し、団体の諸事業に関わっています。

## ボランティアセンターは・・・

ボランティア活動に関する様々な取り組みをしています。

- ボランティア活動推進、交流会
- 各種ボランティア養成講座の開催
- ボランティア体験講座
- 災害ボランティアセンター設置
- ほっと。スマイルサービス
- ボランティア移動・お出かけサービス
- ボランティアだよりの発行等の事業をしています。



清水久 塩田光貴 古屋亮  
(センター長)  
石井久子 鮎沢愛 守屋真貴 北原由香里  
(地域福祉課長)

## あんしんサポートセンターは・・・

- 峡中地区権利擁護センターとして、日常生活自立支援事業だけでなく、成年後見制度の補助人・保佐人・後見人を法人として受任しています。
- 生活困窮者の問題を抱える相談者に対し、支援のための計画を策定し、本人の社会的経済的自立を継続支援しています。生活福祉資金・金庫貸付事業も実施しています。
- 心配ごと相談を社協職員にて対応し、社協の事業及び各関係機関等必要な支援に繋げていきます。
- 結婚相談所

反田綾子（育休中）

### 市民生活支援員

利根川秀樹 塩澤良雄 竹内敏子  
鈴木利志子 河西正文

### 地域福祉課

E-MAIL chiikifukushi@chuo-shakyo.or.jp

### ボランティアセンター

E-MAIL borasen@chuo-shakyo.or.jp

## 在宅福祉課は・・・

E-MAIL zaitakufukushi@chuo-shakyo.or.jp

- ・在宅福祉事業に関する事・共同募金会事務局
- ・認知症サポーター養成講座・福祉用具貸出事業
- ・特定相談支援事業・その他各種事業をしています。

## 地域支援訪問介護事業



田中則子 飯室孝子 小松美保 萩原いくみ  
(在宅福祉課長)

## 居宅介護支援事業所



喜多村あゆみ 深味友広 小田切美枝 石川ゆみ子  
(管理者)

## 地域活動支援センターちゅうおう



雨宮久美子 伊藤彌生  
土屋清美 河西しほみ 飯室孝子  
(センター長)

## ふれあいサロン中央(コミュニティサロン) ふれあい健康熟



中込秀文 飯室春淑 向山美奈 大沼順子 志村千代美 小池洋子  
渡辺ますみ 佐野真梨子 泉なお美  
(サロン長)

## 田富支所は・・・

- ・田富地区における地域福祉・各種団体事務局・ボランティア団体への支援・一人暮らし高齢者昼食会事業・総合会館の管理等を行っています。
- ・福祉公園とコミュニティセンターの管理事務を担当しています。

E-MAIL tatomi@chuo-shakyo.or.jp

## 田富支所



芹沢忍 山崎好彦

## 田富コミュニティセンター



赤池浩 中込秀文



田富支所 〒409-3841 中央市布施2382 田富総合会館内  
TEL 055-273-7300 FAX 055-273-7300  
コミュニティ 〒409-3844 中央市臼井阿原205-1  
TEL 055-274-2288

## 豊富支所は・・・

- ・豊富地区における地域福祉・各種団体事務局・ボランティア団体への支援・一人暮らし高齢者昼食会事業等・健康福祉センター管理を行っています。



## 豊富支所



河野昭仁 古泉富美枝  
(支所長)

住所 〒400-1513  
中央市大鳥居3738-1  
豊富健康福祉センター内  
TEL 055-269-3330  
FAX 055-269-3011

E-MAIL [toyotomi@chuo-shakyo.or.jp](mailto:toyotomi@chuo-shakyo.or.jp)

## シルクの里デイサービスセンター・まゆっこ広場(コミュニティサロン)



佐久間智和 酒井卓実 中込涼 長田敦子  
(管理者)  
河野昭仁  
(施設長)



掛本直美 村山美智子 江間治美  
嶋田洋子 興梶育子

- ・各種サービスの提供・社会的孤立感の解消・心身機能の維持向上等を促し、ご家族の心身の負担を軽減します。

## 社会福祉協議会新規事業紹介

### 中央市内小中学校制服等リサイクル事業

中央市社会福祉協議会では、すべての子どもたちが安心して学習に打ち込めるよう就学支援の一環として、各ご家庭で不要になった学生服及び体操着、通学カバン等を無償でご提供いただき、必要な人に再利用していただくリユースのお手伝いをさせていただき事業をはじめました。

#### 制服等リサイクル事業の流れ



卒業や成長で不要  
となった制服など



回収



クリーニング、保管



引渡し



制服等を必要と  
するご家庭へ

# 社協の事業



ふれあい福祉ゲートボール大会  
3/14(木)  
田富福祉公園ゲートボール場



中央市社会福祉大会  
3/17(日)  
玉穂総合会館



避難訓練  
3/18(月)  
シルクの里デイ・まゆっこ広場



花見  
地域活動支援センターちゅうおう  
3/20(水) 藤壘の滝



やまだ亭 慰問(手打ちそば)  
サロン・地活合同  
3/27(水) 玉穂総合会館



花見  
ふれあいサロン中央  
4/2(火) 妙泉寺

NEWS

## ことぶきニュース



KOTOBUKI NEWS

### 菊の花を咲かせてみませんか？

ことぶきクラブ連合会「菊の会」の代表、青木 精さんより菊の苗を差し上げます。菊の花を咲かせ、菊作りを楽しみませんか？



日時 5月27日(月) 午前10時～  
場所 玉穂総合会館 陶芸室  
定員 先着10名まで  
内容 5号鉢に植えた苗2本  
ビニールポットに挿した苗2～3本  
申込み 中央市ことぶきクラブ連合会事務局  
TEL 055-274-0294

※申込み時の個人情報に関しては、代表の青木さんへお伝えすることをご了承ください。

### 虹の架け橋推進事業

#### 申請団体募集のお知らせ

対象 NPO法人・福祉団体・ボランティア団体・学校(福祉活動)他

- ・子ども、障がい者、高齢者を応援する活動
- ・自殺や高齢者虐待を予防する活動 等

留意点 ・広域的に行われる活動  
・令和2年度に実施する活動

申請 ・5月30日(木)までに  
共同募金会中央市支会または県事務局まで郵送もしくはご持参下さい  
・申請書様式(下記のURL)

<http://www.akaihane-yamanashi.jp>

問合せ 山梨県共同募金会中央市支会  
TEL 055-274-0294



## 第12回輪になろう 中央市民のつどい開催！

日時 5月19日(日) 午前10時～午後3時

場所 玉穂総合会館

※詳細は別紙チラシをご覧ください



様々な国の食やステージ発表、体験コーナーなど楽しいイベントです！大勢の方のご参加お待ちしております！

# お知らせ

## 健康まなびや

健康まなびやは中央市内在住の65歳以上の方を対象として行う、介護予防事業です。

### ◆体操教室◆

日時 6月5日(水)  
午後2時～3時30分  
場所 玉穂総合会館 多目的ホール  
定員 30名  
持ち物 上履き  
参加費 無料  
締切り 5月31日(金)



### ◆自彊術(じきょうじゅつ)◆

日時 6月19日(水)  
午後2時～3時30分  
場所 玉穂総合会館 多目的ホール  
定員 30名  
持ち物 上履き・ヨガマットまたはタオル  
参加費 無料  
締切り 5月31日(金)

※各教室には送迎もありますのでご相談ください。  
※5月10日(金)から申込み可能です。  
※申込み・問い合わせは中央市社協まで。

### ◆音楽療法◆

日時 6月26日(水)  
午後2時～3時30分  
場所 玉穂総合会館 多目的室2-3  
定員 30名  
持ち物 なし  
参加費 無料  
締切り 5月31日(金)

### ◆健康料理教室◆

日時 6月27日(木)  
午前10時～午後1時  
場所 玉穂総合会館 調理室  
定員 20名  
持ち物 エプロン・三角巾  
参加費 500円  
締切り 5月31日(金)



## 中央市社協職員募集のお知らせ

【臨時常勤職員】介護支援専門員(ケアマネ)  
時間 午前8時30分～午後5時15分  
場所 本所(中央市下河東620)  
待遇 当法人規定による

【臨時常勤職員】デイサービス介護員  
時間 午前8時15分～午後5時  
場所 シルクの里デイサービスセンター  
(中央市大鳥居3738-1)  
待遇 当法人規定による

※試用期間あり(3か月)・週休2日・雇用保険  
社会保険・通勤手当制度・賞与年2回  
※締切り 5月24日(金)  
詳しくは、中央市社会福祉協議会総務課まで

## 脳若返り教室

iPadを使って脳トレをしてみませんか?  
※脳若返り教室は中央市内在住の65歳以上の方を対象として行う、介護予防事業です。

日時 6月18日(火)  
午前10時～11時30分  
場所 玉穂総合会館 多目的室1-5  
定員 20名  
参加費 無料  
締切り 5月31日(金)



※5月10日(金)から申込み可能です。

## ひとり親家庭学習支援事業・生徒募集

毎週木曜日の午後5時から7時まで、玉穂総合会館において小中高校生を対象に学習支援事業を実施しています。

講師には山梨大学医学部の学生があたり、高校受験はもちろん、大学受験に向けた勉強も見てくれています。

授業料は一切無料ですので、是非お気軽に体験だけでもいらしてください。

対象者：中央市在住のひとり親家庭の小・中・高校生

小学生：午後5時～6時

中高校生：午後6時～7時

詳しくは、中央市社会福祉協議会地域福祉課まで TEL 055-274-0294



# 介護予防の達人

中央市にお住まいの介護予防の達人を紹介するこのコーナー！

あおき すくる  
青木 精さん (85歳 昭和8年生)

はなわ みきお  
花輪 幹夫さん (85歳 昭和9年生)

好々爺そのものの笑顔の二人は竹馬の友。お二人揃って40週の長きにわたる手話奉仕員養成講座を皆勤と精勤で修了されたのだが、驚くことなかれ、お二人は御年85歳。講座に臨むその姿勢たるや！講座の直前にみっちり復習し、1週間の間には各々でDVDを何度も何度も見返し自宅学習を重ね、講座中には率先して手を挙げ講師に表現の確認や質問などされていた。

年齢を重ねても、新たなことに挑戦を続けていくお姿はお見事！まさに介護予防の達人!!



あなたの身の回りにいる介護予防の達人をご紹介ください！情報求む！

## ご寄付いただきました！ (順不同)

- ◆食品◆  
玉穂地区民生委員  
児童委員協議会 様
- ◆毛糸◆  
匿名希望 様
- ◆エコキャップ◆  
田中 稔 様 石川 美子 様  
加々本 美佐子 様  
青柳 の里子 様
- ◆古切手◆  
わんぱく児童館 様  
田富中学校 様



田富北小学校 様

## 共同募金会中央市支会

赤い羽根共同募金については、ぬくぬく71号にて1月31日現在の募金額をお知らせしましたが、平成30年度の総額は以下の通りとなりました。

寄付：2月1日～3月31日

三村小母女の会 様  
田富中学校 様



目標金額：5,360,000円  
募金額：5,588,397円  
目標達成率：104.2%

多くの皆様のご協力に心から感謝いたします。ありがとうございました。

## 社協本所・各支所の連絡先

**本所**  
住所 〒409-3821  
中央市下河東620  
玉穂総合会館内  
TEL 055-274-0294  
FAX 055-274-0319  
E-MAIL ttt@chuo-shakyo.or.jp

**田富支所**  
住所 〒409-3841  
中央市布施2382  
田富総合会館内  
TEL 055-273-7300  
FAX 055-273-7300

**豊富支所**  
住所 〒400-1513  
中央市大鳥居3738-1  
豊富健康福祉センター内  
TEL 055-269-3330  
FAX 055-269-3011

## 編集委員の〇〇なはなし

酒の肴になるはなし 第1話

考えてみたら、私はろくな恋愛をしてきていない。ある時はヒモ男、ある時は浮気男、ある時は都合のいい男…もちろん私にもダメなところはあったわけですが、恋愛ドラマの題材にできるようなドキドキする展開はとくになく、酒の肴にしかならない話ばかり(笑)

そんな所謂ダメメンズ君と私の物語。お付き合い頂けるとこれ幸いです。

彼氏欲しいなあなんて恋に焦られるそんな時期。友達には彼氏がいる子もいて、恋の悩みは惚気話にしか聞こえない、そんな羨ましい気持ちでいっぱいだった。

その日もいつもの様に、290円のミートドリアとドリンクバーをお供に友達の恋愛話を聞いていた。

答えなんて出なくていい。愚痴ったり、惚気たりするだけでも気持ちは楽になるものなんだ。

気づけばもういい時間。明日も1限からみっちり授業だ。大きな欠伸をひとつして、自宅まで原付を走らせた。 続く