

思いやりとやさしさに満ちあふれた地域づくりをめざして



社会福祉法人 中央市社会福祉協議会

ぬくぬく

社協だより

令和7年 5月1日

No.108

編集発行

社会福祉法人
中央市社会福祉協議会

<https://chuo-shakyo.or.jp>



主な内容

社協紹介	2~5	お知らせ	7
社協の事業、ことぶきニュース	6	グリーン講座、ご寄付の紹介	8

○社協だよりは、皆様から頂く社協会費により発行されています。



中央市社協かわら版

結婚相談所

- 相談日 5月10日(土) 午前10時~午後3時
5月21日(水) 午後6時~8時
- 会場 玉穂総合会館
- ※要予約 (055-274-0294)、相談無料

心配ごと相談

- 相談日 月~金(祝祭日除く) 午前8時30分~午後5時
- 会場 中央市社会福祉協議会
- ※予約不要、相談無料

成年後見相談

- 相談日 5月20日(火) 午後1時~3時
- 会場 玉穂総合会館
- ※要予約 (055-274-0294)、相談無料

グリーンカフェ

- 開催日 毎月第1金曜日 午後1時~2時30分
- 会場 玉穂総合会館
- ※予約不要、参加費無料
- 今後の予定 5月2日・6月6日
7月4日

ふれあい福祉歩け歩け大会 4月9日(水)

中央市社会福祉協議会 を紹介します！！

基本理念

地域住民及び社会福祉関係団体等の参加、協力を得て、住民主体の組織としての機能と、住民一人ひとりの福祉問題や地域の福祉課題の解決を図るために、生活問題や福祉ニーズに早期に取り組み、思いやりとやさしさに満ちあふれた地域づくりを目指していきます。

社協役員

評議員の選任：令和3年6月8日～令和7年6月定時評議員会

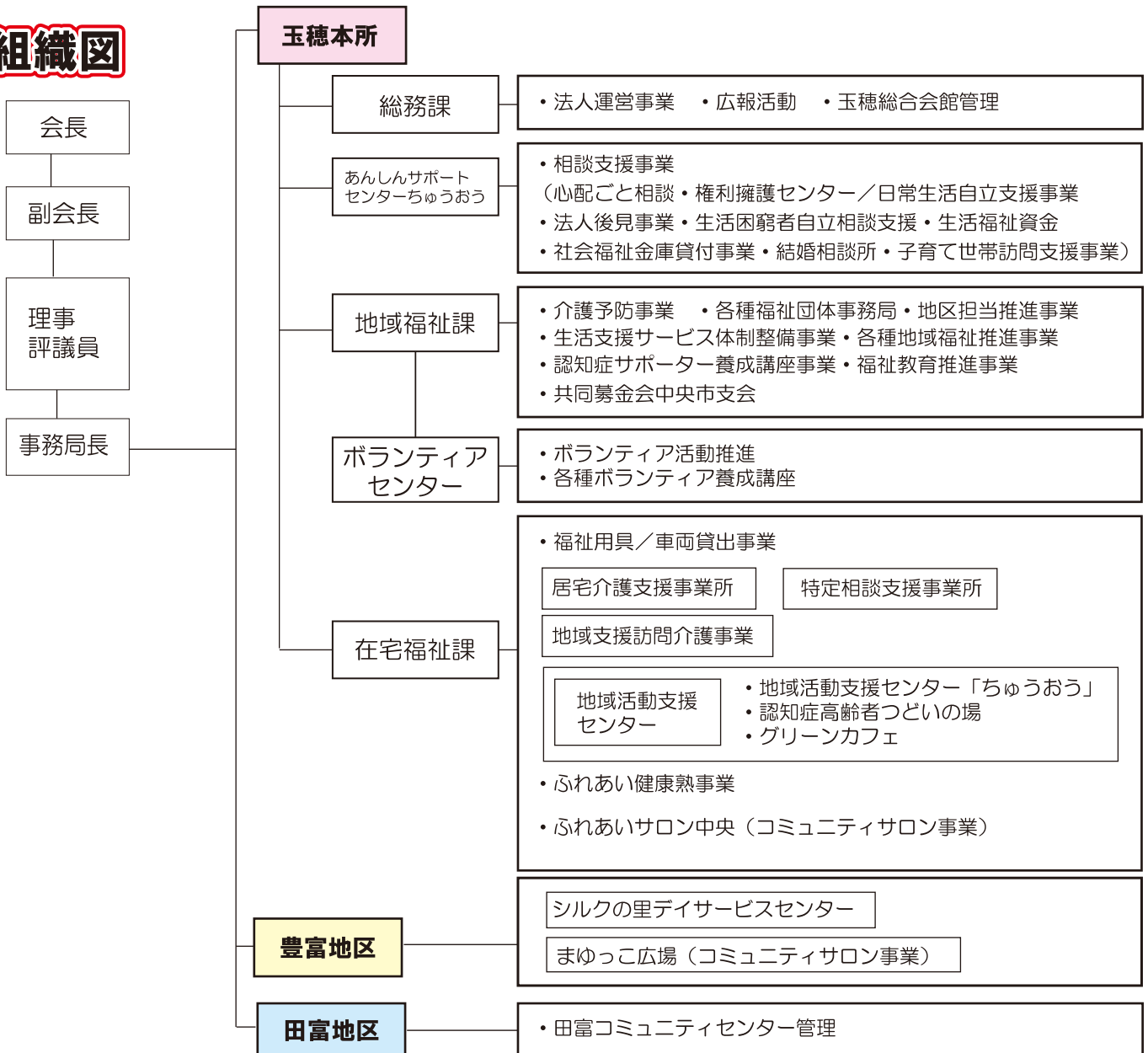
評議員選任・解任委員の任期：令和3年4月1日～令和7年6月定時評議員会

理事の任期：令和5年6月16日～令和7年6月定時評議員会

第三者委員の任期：令和6年4月1日～令和8年3月31日

理事 ◎会長○副会長	◎河西敏郎 ○長島幹夫 渡辺武 田中竜馬 五味恵喜子 望月孝之	評議員	青木精 石川隆志 藤巻英樹 鷹野利美 村松公人 長田茂夫 相澤宏一
監事	浦田勉 長田輝子	評議員選任 解任委員	森本和之 池谷克明 中山忠義 浦田勉 長田輝子 加藤朝香
第三者委員	三浦健一 保坂辰男 望月りさ		

組織図



中央市社会福祉協議会ってどんなところ…？

「住み慣れた地域で安心して暮らすことができる公私協働の福祉のまちづくり」をさらに発展させ、『自助・互助・共助・公助』を組み合わせた地域ケア体制の実現を目指していきます。

玉穂本所

住所 〒409-3821
中央市下河東620
玉穂総合会館内
TEL 055-274-0294
FAX 055-274-0319
E-MAIL ttt@chuo-shakyo.or.jp



総務課は… 法人運営管理・経理・出納・人事・広報・庶務全般・管理・福祉大会・中央市福祉活動計画策定・玉穂総合会館管理を担当しています。

地域福祉課は…

地域福祉事業の推進・手話奉仕員養成講座・健康まなびや・脳若返り教室・福祉運動会・福祉歩け歩け大会・福祉ゲートボール大会・福祉グラウンドゴルフ大会・輪になろう中央市民のつどい・学習支援こども食堂・福祉教育・地区担当事業・多世代交流・認知症サポート事業・よっちゃばれサロン助成金事業・百歳体操等をしています。生活支援サービス体制整備事業・共同募金会中央市支会・各種団体事務局（ことぶきクラブ連合会・ことぶきマスター連絡協議会・障害者福祉会・ひとり親家庭福祉会）を担当し、団体の諸事業にも関わっています。

ボランティアセンターは…

ボランティア活動推進・交流会・各種ボランティア養成講座の開催・ボランティア体験講座・災害ボランティアセンター設置・ほっと。スマイルサービス・ボランティア移動おでかけサービス・ボランティアだよりの発行等、ボランティア活動に関する様々な取り組みをしています。



健康まなびや



災害ボランティアセンター
運営協力員養成講座



福祉教育



ボランティア活動推進



夏休みボランティア体験講座



地域のできる
レクリエーション講座

様々な事業の一部紹介です！今年度も様々な事業を企画していきますので是非ご協力をお願いします！また、地域での困りごとなど何かありましたらご相談ください。

あんしんサポートセンターちゅうおうは・・・

心配ごと相談・結婚相談所・法人後見事業・権利擁護センター・生活困窮者自立支援事業・生活福祉資金・社会福祉金庫貸付事業・子育て世帯訪問支援事業を担当しています。

権利擁護センターとして、日常生活自立支援事業だけでなく、成年後見制度の補助人、保佐人、後見人を法人として受任しています。

生活困窮の問題を抱える相談者に対し、支援のための計画を策定し、本人の社会的経済的自立を継続支援しています。

中央市制服等リユース事業

各ご家庭で不要になった学生服及び体操着、通学カバン等を無償でご提供いただき、必要な家庭に再利用していただくため、事業をしています。

【回収対象】・市内小中学校の体操服・市内中学校の制服・カバン等

※クリーニング済み、または洗濯済みの清潔な状態の物をお願いします。（ひどいシミや汚れのあるものはご遠慮ください）

【提供方法】中央市社協へ電話でお問合せください。※在庫状況によりお渡しできない場合もあります。

【問合せ】中央市社会福祉協議会（中央市下河東620） TEL 055-274-0294

在宅福祉課は・・・

在宅福祉事業に関すること・福祉用具貸出事業・特定相談支援事業・その他各種事業をしています。

地域支援訪問介護事業(ヘルパー)

ご自宅に伺い、介護や家事などの身のまわりのことをお手伝いさせていただきます。

居宅介護支援事業所(ケアマネジャー)

利用者が必要としている介護サービスを、利用者の立場に立って総合的な支援を行う役割を担っています。

地域活動支援センターちゅうおう

障がいの方等が、地域において自立した生活を営むことができるように、通所にて創作的活動や生産活動の機会を提供し、社会との交流が図れるようお手伝いをさせていただきます。

特定相談支援事業所

障がい者（児）の方の自立した生活を支援するため、相談及びサービス等の利用計画を作成します。

ふれあいサロン中央(コミュニティサロン 一般介護予防)

65歳以上の方が対象の通いの場です。場所は、玉穂総合会館で行っています。活動内容は、体操や体力測定、レクリエーション、季節のイベントなどを行っており、体力づくり、閉じこもり防止などを目的としています。

ふれあい健康熟



ころ柿づくり



そうめん流し

ふれあい健康熟は、介護予防事業として、社協職員が地域に出向き、体操やレクリエーションを行っています。また、地域サロンが立ち上がるきっかけ作り、地域活動の輪が広がるよう、実施していきます。

※「ふれあい健康熟」の熟の字は、健康を熟成していく意味を込めまして、「熟」の字を使っています。

豊富地区は・・・

シルクの里デイサービスセンター

住所：〒400-1513
中央市大鳥居3738-1
TEL：055-269-3330
FAX：055-269-3011

介護認定を受けた方がご自宅で、自立した日常生活を営むことができるよう支援いたします。送迎、入浴、食事の提供、健康状態の確認はもちろん、季節に合わせたレクリエーションや趣味活動、ご本人やご家族からの相談も随時行っています。



まゆっこ広場 (コミュニティサロン 通所A)

基本チェックリスト該当者が対象の通いの場です。いこいの場として、生きがいを感じながら日常生活を継続出来るようサービスを提供しています。また、資格を持った介護員や看護師もいるので、身体の相談や、体調がすぐれない時もすぐ診ることができ、安心して過ごせます。高齢者の閉じこもり予防や自立支援に資する通所事業として送迎、入浴、食事の提供や運動、レクリエーション活動を行います。



田富地区は・・・

田富コミュニティセンター

住所：〒409-3844
中央市日井阿原205-1
TEL：055-274-2288

田富コミュニティセンターでは、福祉公園とコミュニティセンターの管理事務を行っています。



田富コミュニティセンター

赤い羽根共同募金会

令和6年度の募金総額は以下の通りとなりました。多くの皆様のご協力に心から感謝いたします。ありがとうございました。

目標金額：4,566,000円 募金額：4,848,182円 目標達成率：106.2%

虹の架け橋推進事業申請団体募集のお知らせ

赤い羽根共同募金会では虹の架け橋推進事業への申請団体を募集しています。

対象団体

- ・NPO法人・福祉団体・ボランティア
- ・団体、学校（福祉活動）他

留意点

- ・広域的に行われる活動
- ・令和7年度に実施する活動

申請書様式

<http://www.akaihane-yamanashi.jp>

活動内容

- ・子ども、障がい者、高齢者を応援する活動
- ・自殺や高齢者虐待を予防する活動 等

申請

- ・5月23日（金）までに共同募金会中央市支会
または、県事務局まで郵送もしくはご持参下さい

問合せ

山梨県共同募金会中央市支会 TEL 055-274-0294



社協の事業



成年後見制度市民講座
2/18 (火)
玉穂総合会館



市民生活支援員養成講座
2/25 (火)
玉穂総合会館



健康まなびや
『太極拳教室』
3/7 (金) 玉穂総合会館



健康まなびや
『お金の教室』
3/12 (水) 玉穂総合会館



婚活パーティー
3/15 (土)
玉穂総合会館



輪になろう中央市民のつどい
3/23 (日)
玉穂総合会館



避難訓練
3/24 (月)
シルクの里デイ・まゆっこ広場



ふれあい福祉ゲートボール大会
3/25 (火)
福祉公園



健康まなびや『レク教室』
3/26 (水)
玉穂総合会館



ことぶきニュース



KOTOBUKI NEWS



懐かしの昭和歌謡コンサート
3/2 (日)
ことぶきクラブ連合会



環境整備
3/6 (木)
ことぶきマスター連絡協議会



グラウンドゴルフ大会
3/18 (火)
ことぶきマスター連絡協議会

お知らせ

健康まなびや

健康まなびやは中央市内在住の65歳以上の方を対象として行う、介護予防事業です

◆ヨガ教室◆

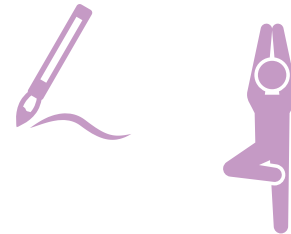
日時 6月5日(木) 午後2時～3時30分
場所 玉穂総合会館 多目的ホール1
定員 30名
持ち物 ヨガマット(なければバスタオル)、
フェイスタオル、あれば5本指ソックス
参加費 無料
内容 呼吸、姿勢、瞑想を組み合わせることで身体を
動かします。血流を良くして、心身の緊張をほぐしましょう！

◆自彊術教室◆

日時 6月11日(水) 午後2時～3時30分
場所 玉穂総合会館 多目的ホール1
定員 30名
持ち物 ヨガマット、飲み物、5本指ソックス(裸
足で行うのが苦手な方はお持ちください)
参加費 無料
内容 自彊術は「呼吸運動」「全身の体操」「按摩
手技」を用いて、心身ストレス解消・自律神
経失調症等に効果のある運動療法です

◆絵手紙教室◆(全2回)

日時 6月19日(木) 午後2時～3時30分
6月26日(木) 午後2時～3時30分
場所 玉穂総合会館 陶芸室
定員 20名
持ち物 小筆、筆ペン、古タオルまたはティッシュ
ペーパーでも可(水を吸わせる用)
参加費 無料
内容 絵手紙の趣は「ハタでいい、ハタがいい」
とされています。技術的に下手でも一生
懸命描いたものは上手を超える魅力があり、
誰でも楽しく描くことができます



申込み開始：5月12日(月) 午前9時～ ☎055-274-0294

※申込み開始時刻前の電話はお受けできません

◆参加時の注意事項◆

- ・欠席時は必ずご連絡ください。キャンセル待ちの方がいますので、ご協力をお願いします
- ・送迎もありますが、定員に限りがあります
- ・状況により場所の変更、中止になる場合もあります(中止の場合は連絡させていただきます)

トレッキング事業

山梨県の豊かな自然に接し、高齢者の生きがい作りや、参加者同士の交流を図り、健康寿命を延ばすことを目的に開催します。

開催日 6月25日(水)

時間 玉穂総合会館(中央市下河東620) 午前8時 集合出発 午後3時 帰着予定

場所 三ツ峠山(距離約1.1km・所要時間約4時間 累積標高約700m)

- 参加者
- ・65歳以上の中央市内在住の方
 - ・心身ともに健康な方
 - ・自然の中で起こりうる問題に対して自ら対処できる方
 - ・普段からウォーキングなどの運動をされている方

持ち物 飲み物、昼食、履きなれた靴、ドライ素材の服装、間食、防寒着、その他必要なもの

定員 20名(電話・先着順) 参加費 無料

申込み 5月13日(火) 午前9時～ ☎055-274-0294

※申込みは先着順です。申込み開始時刻前はお受けできません



この事業は赤い羽根共同募金の助成を受けて実施しています。



グリーフについて学び・自分事として考え行動するきっかけづくり講座

「グリーフ」とは様々な「喪失」、自分にとって大切な人やものや事柄を失うことによって起こることです。本講座では、グリーフについての基礎知識、哀しみへの寄り添い方、傷ついた人を支えるために大切なことを学び、グリーフについて自分事として考え行動できるきっかけを作ります。お互いが支え合えるやさしい地域づくりに繋げていくことを目的としています。

第1回 6月14日(土) 午後2時～4時

内容 「対話：グリーフケア～喪失とともに、あなたとともに～」

場所 玉穂総合会館 多目的室2-3 (中央市下河東620)

講師 儀賀 理暁 氏 (埼玉医科大学総合医療センター緩和医療科・呼吸器外科教授)

森川 和珠 氏 (椋山女学園大学人間関係学部人間共生学科講師・NPO法人いのちのケアネットワーク代表理事)

第2回 6月29日(日) 午後2時～4時

内容 【特別講演】「東日本大震災悲しみとともに歩く」

場所 玉穂生涯学習館 2階視聴覚ホール (中央市下河東1-1)

※車の駐車は玉穂総合会館へお願いします

講師 金田 諦応 氏 (通大寺住職・傾聴移動喫茶「カフェデモンク」マスター)

特別講演については
はどなたでもご参加
可能です！

第3回 7月6日(日) 午後2時～4時

内容 「グリーフとグリーフケアについて」

場所 玉穂総合会館 多目的室2-3 (中央市下河東620)

講師 伊藤 高章 氏 (上智大学グリーフケア研究所客員所員)

第4回 7月13日(日) 午後2時～4時

内容 「大切な人を想う語り場」

場所 玉穂総合会館 多目的室2-3 (中央市下河東620)

講師 グリーフカフェ・でこぼこ

対象 グリーフ(喪失)を学びたい方、ご自身や身近な人のグリーフが気になっている方

定員 40名(第2回は100名)

申込み TEL、FAX、メール、ホームページのいずれかの方法で申込できます
(名前、住所、電話番号、受講するきっかけを教えてください)

TEL 055-274-0294 FAX 055-274-0319

メール borasen@chuo-shakyo.or.jp web ⇒ 中央市社協HPから

申込用QRコード



ご寄付いただきました! (順不同) たくさんのご寄付、ありがとうございました!

◆古切手◆

明治安田生命保険相互会社甲府支社南アルプス営業所 様 匿名希望 様

◆寄付金◆

匿名希望 様

社協本所・各支所の連絡先

本
所

住所 〒409-3821

中央市下河東620

玉穂総合会館内

TEL 055-274-0294

FAX 055-274-0319

E-MAIL ttt@chuo-shakyo.or.jp

※豊富支所及び田富支所は令和6年度をもちまして閉所しました。お手数ですが、問い合わせは本所へお願いします

社協会費のご協力ありがとうございました

伊藤製作所 様

リハビリデイルームのどか 様

いわま接骨院 様

(株)クスリのサンロード 様

泰樹園 様

医療法人保坂眼科医院 様

中山造園 様