

思いやりとやさしさに満ちあふれた地域づくりをめざして



社会福祉法人 中央市社会福祉協議会

# ぬくぬく

社協だより

平成30年 5月1日

No.66

編集発行

社会福祉法人  
中央市社会福祉協議会

[http://  
chuo-  
shakyo.  
or.jp](http://chuo-shakyo.or.jp)



主な内容

- 平成30年度事業計画・役員紹介 … 2
- 社協紹介、地区担当紹介 …… 3~5
- 社協の事業・各募集について …… 6
- お知らせ …………… 7
- 介護予防の達人・ご寄付いただきました … 8

○社協だよりは、皆様から頂く社協会費により発行されています。



## 中央市社協かわら版

心配ごと相談

- 相談日 月～金（祝祭日除く）  
午前8時30分～午後5時15分
- 会 場 中央市社協各支所
- ※予約不要、相談無料

グリーンカフェ

- 開催日 毎月第1金曜日  
午後1時30分～3時30分
- 会 場 玉穂総合会館 多目的室1-4
- ※予約不要、参加費無料
- 今後の予定 6月1日・7月6日  
5月は開催なし

結婚相談所

- 相談日 5月12日（土）・26日（土）  
午前10時～午後3時  
5月16日（水）  
午後6時～8時
- 会 場 玉穂総合会館
- ※予約不要・相談無料、直接ご来所ください

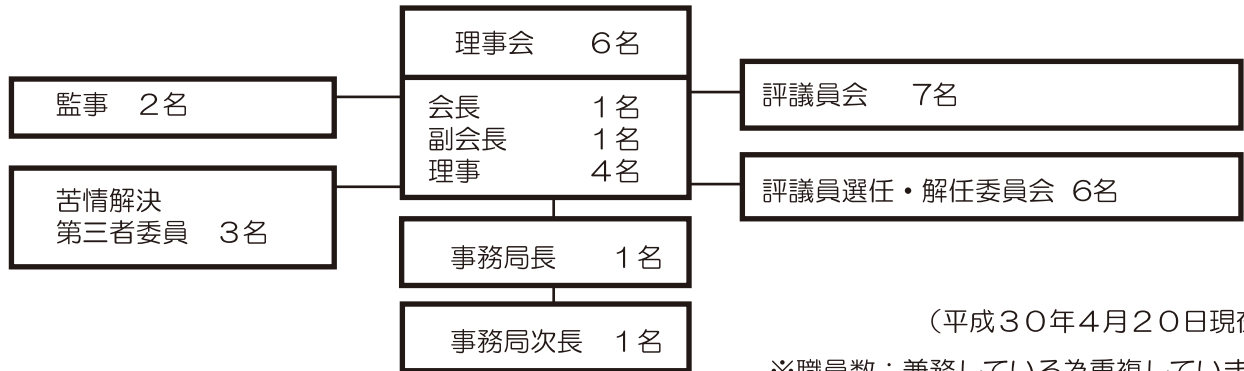
成年後見相談

- 相談日 5月15日（火）  
午後1時～3時
- 会 場 玉穂総合会館
- ※要予約（055-274-0294）、相談無料

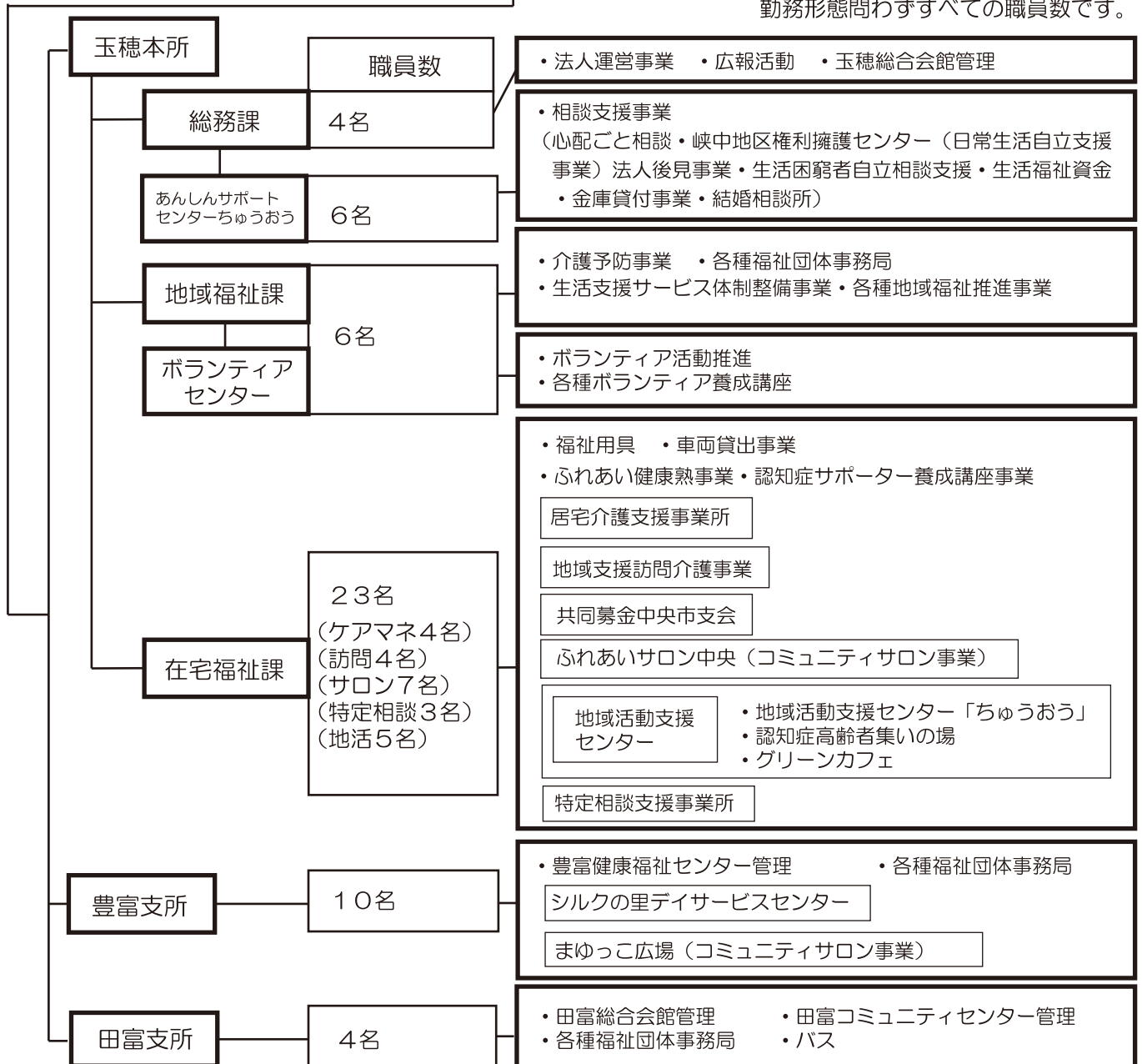
# 中央市社会福祉協議会の組織図を紹介します

社会福祉協議会（略称：社協）とは・・・

社会福祉法に基づき、各都道府県・各指定都市・各市町村に設置されている、  
 「住民主体の、地域福祉の推進を図ることを目的とする」  
 民間の社会福祉団体です。



※職員数：兼務している為重複しています。  
 勤務形態問わずすべての職員数です。



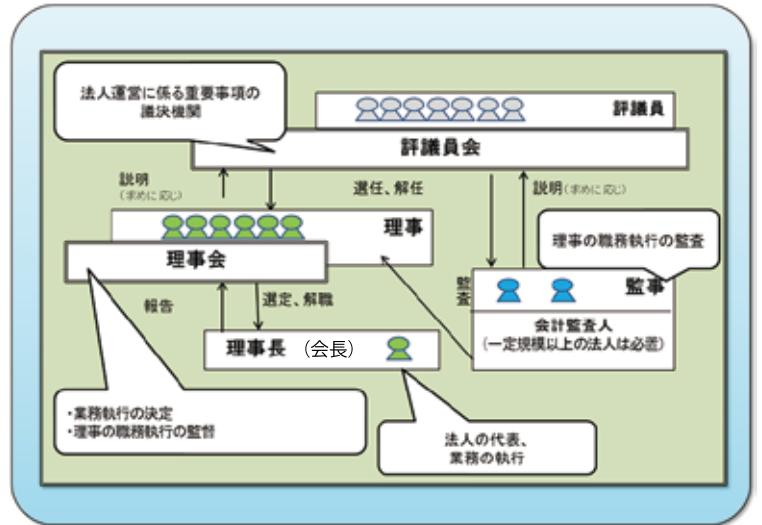
# 市民の皆さんと連携して地域福祉向上を目指します！

## 社会福祉法人の経営組織とは・・・

平成29年4月1日に改正された「社会福祉法」に基づき、中央市社協では、理事の定数6名以上10名以内、評議員の定数7名以上11名以内、と規程されています。

「住み慣れた地域で安心して暮らすことが出来る公私協働の福祉のまちづくり」をさらに発展させ、『自助・互助・共助・公助』を組み合わせた地域ケア体制の実現を目指していきます。

地域の皆さん及び各関係機関と連携しながら、地域で個人を支える支援とそのため仕組みづくりを継続していきます。



厚生労働省HPより引用（一部改編）

### ◆ 理事（6名）：業務執行機関として位置づけられています。

（任期：平成29年6月12日～平成31年6月（平成30年度決算評議員会）まで）

◎会長 河西 敏郎 ○副会長 長島 幹夫 理事 馬場 正江 鷹野 和也 渡辺 武 中澤 美樹

### ◆ 監事（2名）：理事の職務の執行を監査し、業務及び財産の状況の調査等を行います。

（任期：平成29年6月12日～平成31年6月（平成30年度決算評議員会）まで）

監事 浦田 勉 田中 春男

### ◆ 評議員（7名）：運営に係る重要事項の議決機関として位置づけられています。

（任期：平成29年4月1日～平成33年6月（平成32年度決算評議員会）まで）

評議員 川崎 孝明 青木 精 石川 隆志 藤巻 英樹 鷹野 利美 村松 公人 石川 直

### ◆ 評議員選任・解任委員（6名）：理事会にて推薦された評議員候補者の選任及び解任を行います。

（任期：平成29年4月1日～平成33年6月（平成32年度決算評議員会）まで）

評議員選任・解任委員 森本 和之 池谷 克明 中山 忠義 浦田 勉 田中 春男 鷹野 守（敬称略）

## 平成30年度 事業計画

### 基本理念

中央市社会福祉協議会は、地域住民が暮らしやすい「福祉のまちづくり」を推進するため、地域の様々な福祉課題を発見し、制度の狭間や支援につながりにくい地域住民の方も支援できるよう、積極的に地域に出向き、住みやすい町づくりを行って行くためのネットワークづくりを目指していきます。（一部省略）

### 基本方針

- ①住みなれた地域で生活が続けることができるよう、地域包括ケアシステムの構築を中央市において実現するため、地域住民の一員として、地域の課題を共有し、解決に向けて協力して取り組んでいけるよう、地域住民が福祉に関心をもち理解を深めるための支援を積極的に行っていきます。
- ②5ヶ年計画として策定した、第2次中央市地域福祉活動計画のもと、自助・互助・共助のための地域づくりに取り組んでいきます。
- ③平成30年4月には、診療報酬と介護報酬の改定、障害福祉サービス報酬改定等が同時施行されました。改定内容を十分考慮し、様々な事業の展開を検討していきます。
- ④本年度新規事業として「いきいき百歳体操事業」に取り組み、地域での見守りや日常生活支援、健康づくり等地域の皆で支え合い・助け合いを行いながら、よりよい中央市づくりに向けた地域福祉活動の充実と支援を行っていきます。
- ⑤地域住民及び地域で個人を支えるための仕組みづくりの一つとして、認知症サポーター養成講座においては、劇団公演を開始しました。本年度は小学生を対象に劇団公演を通じながら、福祉教育に寄与していきます。併せて、各種ボランティア養成講座の継続実施・拡充を展開していきます。

# 自治会福祉活動を活発にしよう！

～私たちが、皆さんの自治会の担当です！～

田富地区

誰もが安心して暮らせる**地域づくり**のために相談しやすい体制づくりの第一歩として、中央市社協では、地区担当職員を決め、地域の実情を把握し、**住民主体**の地域福祉活動推進を目指していきます。

まずは、地域の集まりに参加させていただきながら、地域の皆さんに顔をおぼえていただき、顔の見える関係づくりを目指していきます。

地域の実情や資源・困りごとを把握し、地域住民が求める真の地域の姿を把握し、住民主体の地域福祉推進実現に向けて、一緒に取り組みたいと考えています。 ※◎地区担当リーダー

①鍛冶新居・リバー第1・リバー第2  
リバー第3・山之神



渡辺 ますみ ◎鷹野 守 反田 綾子  
サロン・健康熟担当 事務局長 生活支援コーディネーター

②宮北・布施第3・布施第4・布施第5  
新町第1・新町第2・東



塩田 光貴 ◎小林 守 守屋 真貴  
地域福祉課 事務局次長 地域福祉課

③臼井阿原第1・臼井阿原第2・西花輪第1  
西花輪第2・釜無



古屋 亮 ◎石川 幸江 小林 有香  
田富支所 豊富支所長補佐 総務課

④新道・東花輪第1・東花輪第2  
東花輪第3・桜・清川



石川 ゆみ子 ◎鮎沢 愛 芹澤 忍  
ケアマネ 地域福祉課長 田富支所

⑤大田和・山王第1・山王第2・山王第3  
藤巻・今福・今福新田・飛石



北原 由香里 ◎薬袋 哲 泉 なお美  
地域福祉課 総務課 サロン・健康熟担当

## 玉穂地区

⑥井之口1・井之口2・若宮・西新居  
中楯・新城・上成島



深澤 莉沙 地域活動支援センター担当  
◎飯室 孝子 在宅福祉課長  
反田 綾子 生活支援コーディネーター

⑦宿成島・新成島・下成島1・下成島2  
極楽寺・高橋・乙黒



北原 由香里 地域福祉課  
◎加藤 朝香 総務課長  
喜多村 あゆみ ケアマネ

⑧下河東東・下河東西・下河東下・町之田  
一町畑・上三條・下三條1・下三條2



石井 久子 総務課  
◎清水 久 地域福祉課  
守屋 真貴 地域福祉課

## 豊富地区

⑨浅利・神明・高部



塩田 光貴 地域福祉課  
◎河野 昭仁 在宅福祉課長補佐

⑩大鳥居



佐野 真梨子 豊富支所  
◎清水 久 地域福祉課

⑪久保団地・木原・関原



鮎沢 愛 地域福祉課長  
◎深味 友広 ケアマネ

# 社協の事業



市民後見人・市民生活支援員  
養成講座  
2/20(火)～3/27(火)  
玉穂総合会館



しらさぎ劇団  
3/8(木)  
久保サロン・高部サロン



避難訓練  
3/14(水)  
シルクの里デイ・まゆっこ広場



認知症サポーター養成講座  
3/15(木)  
中央市消防団



ふれあい福祉ゲートボール大会  
3/15(木)  
田富福祉公園ゲートボール場



お花見  
地域活動支援センターちゅうおう  
3/28(水) 小瀬スポーツ公園

## 菊の花を咲かせてみませんか？

菊の花を咲かせ、菊を楽しむ会を作りたいと思います。  
現在菊を作っている方、初めての方、ご参加お待ちしております。  
中央市ことぶきマスター連絡協議会会員(青木精さん)より菊の  
苗を差し上げます。

日時 5月28日(月) 午前10時～  
場所 玉穂総合会館  
差し上げる苗  
5号鉢に植えた苗2本  
ビニールポットに挿した苗2～3本



※申し込み順 先着10名まで  
申込み 中央市ことぶきマスター連絡協議会事務局(社協)  
TEL 055-274-0294

## 虹の架け橋推進事業 申請団体募集のお知らせ

赤い羽根共同募金会では、虹の架け橋推進事業への申請団体を募集しています。

- 団体 NPO法人・福祉団体・ボランティア団体・学校(福祉活動)他  
活動 ・子ども、障がい者、高齢者を応援する活動  
・自殺や高齢者虐待を予防する活動 等  
留意点 ・広域的に行われる活動  
・平成31年度に実施する活動が対象です  
申請 ・6月8日(金)までに共同募金会中央市支会  
または県事務局まで郵送もしくはご持参下さい  
・申請書様式につきましては下記のURLからダウンロードしてご利用ください  
<http://www.akaihane-yamanashi.jp>  
問合せ 山梨県共同募金会中央市支会  
TEL 055-274-0294

【広告欄】 随時広告主を募集しております。問い合わせは中央市社会福祉協議会 総務課まで

## 整体



## なないろ

☎ 055-268-3510

営業時間 10:00～19:00

定休日 日曜日・祝日・その他

整体の  
ご予約はLINEから



営業時間外も可能な限り  
対応いたします

お気軽にお問い合わせください

プリザーブドフラワー  
ホームページ↓



自社独自の染色技術で染めた  
・レインボーローズ(右)  
・サンセットローズ(中央)  
・オーシャンローズ(左)



中央市若宮4-7 ピュアリーフガーデン6

# お知らせ

## 健康まなびや

健康まなびやは中央市内在住の65歳以上の方を対象として行う、介護予防事業です。

※各教室には送迎もありますのでご相談ください。  
※5月1日（火）から申込み可能です。  
※申込み・問い合わせは中央市社協まで。

### ◆自彊術（じきょうじゅつ）◆

日時 6月6日（水）  
午後2時～3時30分  
場所 玉穂総合会館 多目的ホール  
定員 30名  
持ち物 上履き・ヨガマットまたはタオル  
参加費 無料  
締切り 5月31日（木）



### ◆背骨コンディショニング◆

日時 6月20日（水）  
午後2時～3時30分  
場所 玉穂総合会館 多目的室2-3  
定員 30名  
持ち物 ヨガマットまたはタオル  
参加費 無料  
締切り 5月31日（木）

### ◆健康料理教室◆

日時 6月12日（火）  
午前10時～午後1時  
場所 玉穂総合会館 調理室  
定員 24名  
持ち物 エプロン  
参加費 500円  
締切り 5月31日（木）



### ◆骨アップ教室◆

日時 6月27日（水）  
午後2時～3時30分  
場所 玉穂総合会館 多目的室2-3  
定員 30名  
持ち物 なし  
参加費 無料  
締切り 5月31日（木）

## 中央市社協職員募集のお知らせ

### 【臨時常勤職員】デイサービス介護員

時間 午前8時15分～午後5時  
場所 シルクの里デイサービスセンター  
待遇 当法人規定による  
週休2日（日曜日含むシフト制）  
雇用保険・社会保険加入  
通勤手当制度あり  
賞与年2回あり  
締切り 5月25日（金）

※ただし3か月は試用期間です。  
詳しくは、中央市社会福祉協議会総務課まで

## 脳若返り教室

iPadを使って脳トレをしてみませんか？  
※脳若返り教室は中央市内在住の65歳以上の方を対象として行う、介護予防事業です。

日時 6月19日（火）  
午前10時～11時30分  
場所 玉穂総合会館 多目的室1-5  
定員 20名  
参加費 無料  
締切り 5月31日（木）



※5月1日（火）から申込み可能です。

【広告欄】随時広告主を募集しております。問い合わせは中央市社会福祉協議会 総務課まで

創業88年・家造りの御相談は、親切・誠実をモットーの

**み** 萩原工業 有限 株式会社 TEL 055-269-2032  
FAX 055-269-2239

木造建築 ●ご予算に合わせて各種承ります 1坪(3.3㎡)単位(消費税別)

4寸角 総桧柱 40万円より 5寸角通し総桧柱 使用も承ります。  
※その他ご予算に合わせて各種承ります。

職人技の従来工法 機能的でめくもりの感じられる家  
NEWHOUSE21  
**み** のニューハウス21

和風、洋風どちらにも対応出来ます

詳しい情報は 萩原工業有限公司 検索

# 介護予防の達人

中央市にお住まいの介護予防の達人を紹介するこのコーナー！

たなか みつゆき  
田中光幸さん（92歳 大正14年生）

是非皆さんに意識していただきたいのが、田中さんが提唱する『体操の日常化』。

『体操の日常化』とは、何も決められた体操を行うだけが体操ではないということ。体操は、いつでもどこでもできる。布団から起き上がる前、食事の支度中、入浴中などは欠かさない。その他、ゴキブリ体操や重り（各部屋に非常用飲料水として水を汲み置いている2ℓのペットボトル）を用いてのスクワット、調理中にも片足立ちや腕立て伏せ、そしていつでもどこでも肛門の引き締め、これらを総じて『体操の日常化』と呼んでいる。

92歳にして更なる高みを求め、「硬軟自在の男を目指す」と宣言されている。まさに介護予防の達人！！

あなたの身の回りにいる介護予防の達人をご紹介ください！情報求む！



## ご寄付いただきました！

◆エコキャップ◆ (順不同)  
土橋 光一 様 田中 初子 様 田中 則子 様  
石原 勝子 様 馬場 正江 様 みかさこども園 様

◆1円玉募金◆  
アピタ田富店 様

◆古切手◆  
馬場 正江 様



皆さんからいただいたご寄付は大切に使用させていただきます。ありがとうございました。

## 共同募金会中央市支会

赤い羽根共同募金については、ぬくぬく65号にて1月31日現在の募金額をお知らせしましたが、平成29年度の総額は以下の通りとなりました。

目標金額：5,226,000円  
募金額：5,807,523円  
目標達成率：111.1%

多くの皆様のご協力に心から感謝いたします。ありがとうございました。

## 輪になろう中央市民のつどい開催！

日時 5月20日(日) 午前10時～午後3時

場所 玉穂総合会館

※詳細は別紙チラシをご覧ください

様々な国の食やステージ発表、体験コーナーなど楽しいイベントです！大勢の方のご参加お待ちしております！

## 社協本所・各支所の連絡先

**本所**  
住所 〒409-3821  
中央市下河東620  
玉穂総合会館内  
TEL 055-274-0294  
FAX 055-274-0319  
E-MAIL ttt@chuo-shakyo.or.jp

**田富支所**  
住所 〒409-3844  
中央市臼井阿原301-5  
田富福祉センター内  
TEL 055-273-7300  
FAX 055-273-7300

**豊富支所**  
住所 〒400-1513  
中央市大鳥居3738-1  
豊富健康福祉センター内  
TEL 055-269-3330  
FAX 055-269-3011

## 編集委員の〇〇なはなし

ーバスストーリーは突然に(最終回)ー

「どうして、運転手になろうと思ったんですか？」  
「バスがすきなのはもちろんですが、いつか地元に戻って、役に立ちたいなあとあって」  
ふと気づくと終点に到着。甲府盆地が見事に広がっています。  
「15分後に出発します。上に休憩所もありますよ」  
娘を起こし休憩所へ。  
「おかあさん、ここどこ？おうち？」「じゃあそろそろ帰ろうね」  
帰りのバスはすべる様に下り、あっという間に目的地へ。  
「ありがとうございました。楽しかったです。こんな優しい運転手さんに出逢えてよかったです」  
「こちらこそ。お付き合いいただきましてありがとうございました。またのご乗車をお待ちしています」  
バスを見送りながら、「短い時間のお付き合いだったな…。また会えるかな♪」そう思った矢先、「おかあさん、つかれた～。だっこ」  
「!？」子どもの重さと現実を感じながらも、足は軽やかに帰路に向かいました。(完)