

思いやりとやさしさに満ちあふれた地域づくりをめざして



社会福祉法人 中央市社会福祉協議会

# ぬくぬく

社協だより

平成29年 5月1日

No.60

編集発行

社会福祉法人  
中央市社会福祉協議会

[http://  
chuo-  
shakyo.  
or.jp](http://chuo-shakyo.or.jp)



主な内容

平成29年度中央市社協事業計画 … 2	お知らせ …………… 7
中央市社協職員紹介 …………… 3～5	新規事業・ご寄付いただきました … 8
社協の事業・ことぶきニュース ……… 6	

○社協だよりは、皆様から頂く社協会費により発行されています。



第11回 中央市ふれあい福祉歩け歩け大会（豊富地区）4月12日（水）

# 平成29年度中央市社会福祉協議会事業計画

## 基本理念

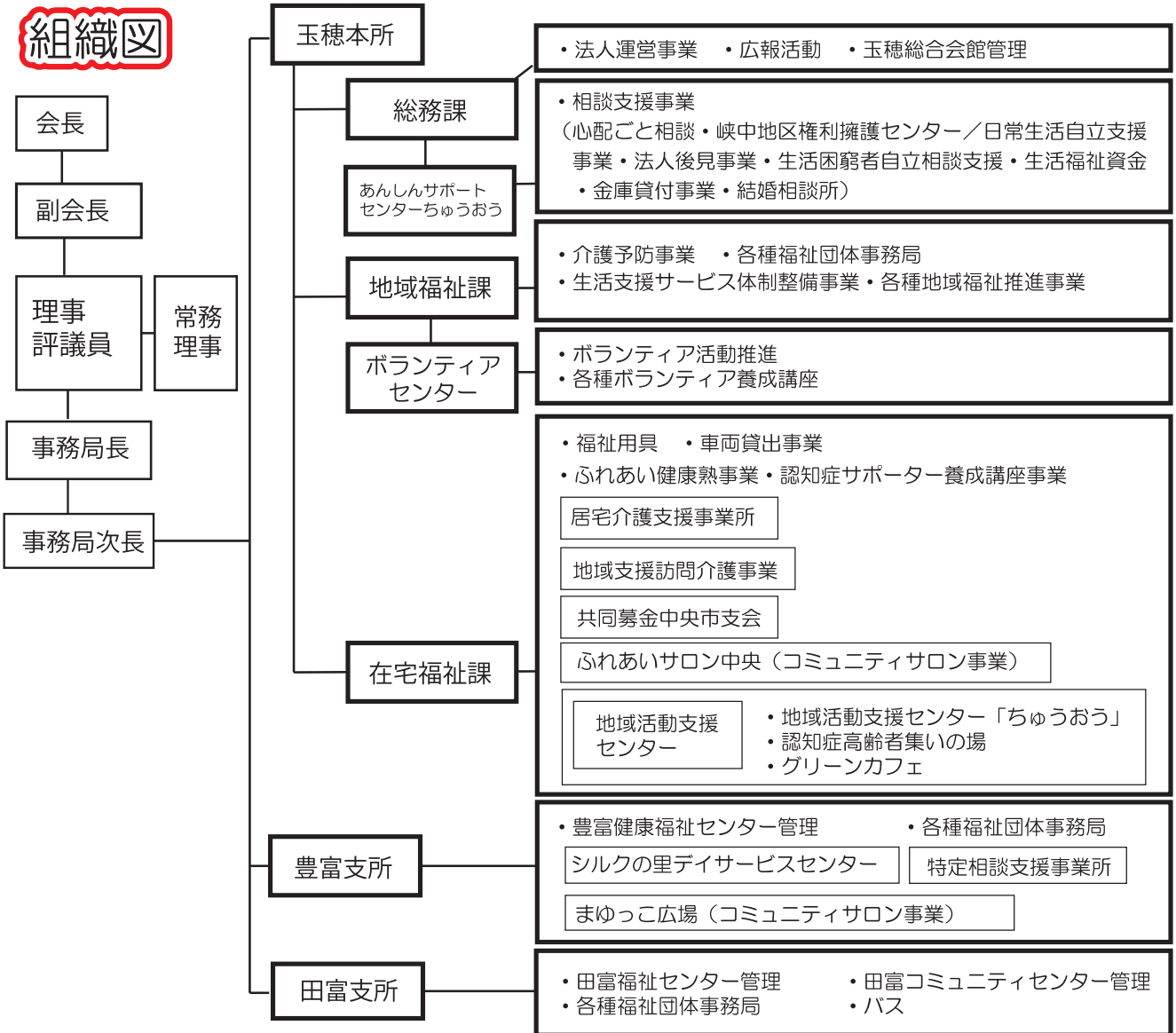
地域住民及び社会福祉関係団体等の参加、協力を得て、住民主体の組織としての機能と、住民一人ひとりの福祉問題や地域の福祉課題の解決を図るために、生活問題や福祉ニーズに早期に取り組み、思いやりとやさしさに満ちあふれた地域づくりを目指していきます。

## 基本方針

第2期中央市地域福祉活動計画（5か年計画）を策定し、地域づくりに取り組んでいきます。また社会福祉法改正により、法人経営のガバナンスの強化、経営の透明性の確保、財政規律、社会福祉法の特性である公益性・公共性を示すための取り組みについて、検討・実施する責務を果たしていきます。（一部抜粋）

※ガバナンスの強化とは、事業計画・財務状況・資金の使途について公表し、透明化・明確化に努め、地域貢献を積極的に行うこと。

# 中央市社会福祉協議会 の実施事業を紹介します。



# 平成29年度中央市社会福祉協議会役職員体制

## 社協役員

評議員選任・解任委員及び評議員の任期：平成29年4月1日～平成33年3月31日

理事の任期：平成29年4月1日～平成31年3月31日

評議員選任 解任委員	森本和之 中山忠義 田中春男	池谷克明 浦田勉 坂本桂	評議員	川崎孝明 石川隆志 鷹野利美 石川直	青木精 藤巻英樹 村松公人
理事	◎河西敏郎 馬場正江 中澤美樹	○長島幹夫 渡辺武 △坂本桂	監事	浦田勉	田中春男

◎会長 ○副会長 △常務理事

## 玉穂本所

住 所 〒409-3821  
中央市下河東620  
玉穂総合会館内  
TEL 055-274-0294  
FAX 055-274-0319  
E-MAIL ttt@chuo-shakyo.or.jp



会長 河西敏郎



小林守 (次長) 坂本桂 (常務理事) 鷹野守 (局長)

「住み慣れた地域で安心して暮らすことが出来る公私協働の福祉のまちづくり」をさらに発展させ、『自助・互助・共助・公助』を組み合わせた地域ケア体制の実現を目指していきます。

地域の皆さん及び各関係機関と連携しながら、地域で個人を支える支援とそのための仕組みづくりを継続していきます。

## 総務課は・・・

- 法人運営管理・経理・出納・人事・広報・庶務全般・管理・福祉大会・中央市福祉活動計画策定・玉穂総合会館管理を担当しています。

## あんしんサポートセンターは・・・

- 峡中地区権利擁護センターとして、日常生活自立支援事業だけでなく、成年後見制度の補助人・保佐人・後見人を法人として受任しています。
- 生活困窮者の問題を抱える相談者に対し、支援のための計画を策定し、本人の社会的経済的自立を継続支援しています。生活福祉資金・金庫貸付事業も実施しています。
- 心配ごと相談を社協職員にて対応し、社協の事業及び各関係機関等必要な支援に繋げていきます。
- 結婚相談所



石井久子 古屋亮 小林有香  
小林守 加藤朝香  
(総務課長)

山本航 掛本直美  
(5月1日採用) (育休中)

E-MAIL soumu@chuo-shakyo.or.jp

## 地域福祉課は・・・

- ・地域福祉事業の推進、手話奉仕員養成講座・健康まなびや・脳若返り教室・福祉運動会・福祉歩け歩け大会福祉ゲートボール大会・福祉グランウンドゴルフ大会一人暮らし高齢者昼食会・輪になろう中央市民のつどい・福祉教育等をしています。
- ・生活支援サービス体制整備事業の推進
- ・各種団体事務局（ことぶきクラブ連合会・ことぶきマスター連絡協議会・障害者福祉会・母子寡婦福祉会）を担当し、団体の諸事業に関わっています。

## ボランティアセンターは・・・

ボランティア活動に関する様々な取り組みをしています。

- ・ボランティア活動推進、交流会
- ・各種ボランティア養成講座の開催
- ・ボランティア体験講座
- ・災害ボランティアセンター設置
- ・ほっと。スマイルサービス
- ・ボランティア移動・お出かけサービス
- ・ボランティアだよりの発行等の事業をしています。



薬袋哲 塩田光貴 清水久  
鷹野友佳 鮎沢愛 反田綾子  
(地域福祉課長)

地域福祉課  
E-MAIL chiikifukushi@chuo-shakyo.or.jp

ボランティアセンター  
E-MAIL borasen@chuo-shakyo.or.jp

## 在宅福祉課は・・・

E-MAIL zaitakufukushi@chuo-shakyo.or.jp

- ・在宅福祉事業に関する事
- ・共同募金会事務局
- ・認知症サポーター養成講座
- ・福祉用具貸出
- その他 各種事業をしています。

## 地域支援訪問介護事業



日向美恵子 田中則子 飯室孝子 小松美保 萩原いくみ  
(在宅福祉課長)

## 地域活動支援センターちゅうおう



深沢莉沙  
竹内敏子 河西しほみ 土屋清美 飯室孝子  
(センター長)

## 居宅介護支援事業所



石川幸江 喜多村あゆみ  
深味友広 石川ゆみ子  
(管理者)

## ふれあいサロン中央(コミュニティサロン) ふれあい健康塾



中込秀文 泉なお美 斉藤良子 笠井有子 飯室春淑  
樋口松子 石川幸江 渡辺ますみ 向山美奈

## 田富支所は・・・

住 所 〒409-3844  
中央市臼井阿原301-5  
田富福祉センター内  
TEL 055-273-7300  
FAX 055-273-7300

E-MAIL tatomi@chuo-shakyo.or.jp



### 田富支所



北原由香里 芹沢忍

### 田富コミュニティセンター



赤池浩 中込秀文

### バス



望月和文

- 田富地区における地域福祉・各種団体事務局・ボランティア団体への支援・一人暮らし高齢者昼食会事業等を行っています。
- 福祉公園とコミュニティセンターの管理事務を担当しています。
- バス運転業務をしています。

※H29年9月1日より田富支所は田富総合会館内へ移動します。

## 豊富支所は・・・

住 所 〒400-1513  
中央市大鳥居3738-1  
豊富健康福祉センター内  
TEL 055-269-3330  
FAX 055-269-3011

E-MAIL toyotomi@chuo-shakyo.or.jp



### シルクの里テイサービスセンター まゆっこ広場(コミュニティサロン)



大間美佳 小田切美枝 村山美智子 ピーター・フー・リ 江間治美  
酒井卓実 河野昭仁 中込涼 佐野真梨子  
(施設長) (管理者)

- 各種サービスの提供・社会的孤立感の解消・心身機能の維持向上等を促し、ご家族の心身の負担を軽減します。

### 豊富支所



河野昭仁 佐野真梨子

- 豊富地区における地域福祉・各種団体事務局・ボランティア団体への支援・一人暮らし高齢者昼食会事業等・特定相談事業・健康福祉センター管理を行っています。

# 社協の事業



認知症サポーター養成講座  
2/13 (月)  
藤巻自治会



認知症サポーター養成講座  
2/27 (月)  
浅利自治会



日常生活自立支援事業  
生活支援員養成講座  
2/28 (火) ~ 3/14 (火)  
玉穂総合会館



cafe.con (婚活パーティー)  
3/18 (土)  
ウェル-all is well-



ふれあい福祉ゲートボール大会  
3/23 (木)  
田富福祉公園ゲートボール場



避難訓練  
3/24 (金)  
シルクの里デイサービスセンター

## ことぶきニュース KOTOBUKI NEWS

陶芸体験教室を開催します！～田富陶芸クラブより～

日時 第1回 茶碗の形作り(粘土から形を作る)  
5月27日(土)、28日(日)(どちらか1回のみ参加)  
午後1時～午後4時  
第2回 素焼きした茶碗に絵付け  
7月22日(土)、23日(日)(どちらか1回のみ参加)  
午後1時～午後4時  
場所 田富総合会館裏(別棟)  
対象 中央市在住の60歳以上の方  
材料費 500円  
持ち物 エプロン  
申込み 中央市ことぶきクラブ連合会事務局  
TEL 055-274-0294



## 虹の架け橋推進事業 申請団体募集のお知らせ

赤い羽根共同募金会では、虹の架け橋推進事業への申請団体を募集しています。

団体 NPO法人・福祉団体・ボランティア団体・学校(福祉活動)他  
活動 ・子ども、障がい者、高齢者を応援する活動  
・自殺や高齢者虐待を予防する活動 等  
留意点 ・広域的に行われる活動  
・来年度に実施する活動が対象です  
申請 ・6月17日(土)までに共同募金会中央市支会  
または県事務局まで郵送もしくはご持参下さい  
・申請書様式につきましては下記のURLからダウンロードしてご利用ください  
<http://www.akaihane-yamanashi.jp>  
問合せ 山梨県共同募金会中央市支会  
TEL 055-274-0294

【広告欄】随時広告主を募集しております。問い合わせは中央市社会福祉協議会 総務課まで

創業88年・家造りの御相談は、親切・誠実をモットーの

**み 萩原工業** 有限会社 TEL 055-269-2032  
FAX 055-269-2239

木造建築 ●ご予算に合わせて各種承ります 1坪(3.3㎡)単位(消費税別)

4寸角 総桧柱 40万円より  
5寸角通し総桧柱 使用も承ります。  
※その他ご予算に合わせて各種承ります。



職人技の従来工法 機能的でぬくもりの感じられる家  
**み の ニューハウス 21**  
和風、洋風どちらにも対応出来ます

詳しい情報は 萩原工業有限会社 検索

# お知らせ

## 健康まなびや

健康まなびやは中央市内在住の65歳以上の方を対象として行う、介護予防事業です。

※各教室には送迎もありますのでご相談下さい。  
※5月1日（月）から申込み可能です。  
※申込み・問い合わせは中央市社協まで。

### ◆太極拳教室◆

日 時 6月7日（水）  
午後2時～午後3時30分  
場 所 玉穂総合会館多目的ホール1  
定 員 30名  
持ち物 飲み物・タオル・運動靴  
参加費 無料  
締切り 5月31日（水）



### ◆骨UP教室◆

日 時 6月14日（水）  
午後2時～午後3時30分  
場 所 玉穂総合会館多目的ホール1  
定 員 30名  
持ち物 なし  
参加費 無料  
締切り 5月31日（水）



### ◆終活教室◆

日 時 6月21日（水）  
午後2時～午後3時30分  
場 所 玉穂総合会館多目的室1-1  
定 員 30名  
持ち物 なし  
参加費 無料  
締切り 5月31日（水）



### ◆ノルディックウォーキング教室◆

日 時 6月28日（水）  
午後2時～午後3時30分  
場 所 玉穂総合会館多目的ホール1  
定 員 30名  
持ち物 飲み物・タオル・運動靴  
参加費 無料  
締切り 5月31日（水）



## 結婚相談所

日 時 5月13日（土）・27日（土）  
午前10時～午後3時  
5月17日（水）  
午後6時～8時  
場 所 玉穂総合会館  
※予約不要、直接ご来所ください。



## 脳若返り教室

今まで通年で行っていた、脳若返り教室が平成29年度より、月ごとでの申し込みに変わりました。  
iPadを使って脳トレをしてみませんか？  
※脳若返り教室は中央市内在住の65歳以上の方を対象として行う、介護予防事業です。

日 時 6月21日（水）  
午後2時～午後3時30分  
場 所 玉穂総合会館多目的室1-5  
定 員 20名  
参加費 無料  
締切り 5月31日（水）



## 心配ごと相談所

あんしんサポートセンターでは、地域の皆さんの日々の生活における相談を社協職員で対応し、関係機関等必要な支援につなげていきます。  
相談は随時受け付けていますので、お気軽にご相談ください。 場所 中央市社協各支所

【広告欄】随時広告主を募集しております。問い合わせは中央市社会福祉協議会 総務課まで

Automobile Maintenance Service



安全と信頼の  
整備のプロ

関東運輸局長表彰工場  
車 検 整 備

各種中古車販売  
三井住友海上火災豊富代理店

NAKAZAWA auto-repair shop

# 中沢自動車整備工場

〒400-1513  
中央市大鳥居524

電話 (055) 269-2405 (代) FAX (055) 269-3015

くるまのことがら中沢自工へお気軽にお問い合わせ下さい！



### ひとり親家庭学習支援事業

「子どもが勉強できる場所があったらいいな」そんな声から、平成29年度より、ひとり親家庭の小中高生を対象に、学習支援事業を開始することとなりました。地域性をいかしながら学生と協力して、子どもたちのお手伝いを行っていききたいと思います。

**対象者** 中央市母子寡婦福祉会会員の  
小・中・高校生

**講師** 山梨大学の学生ボランティアの方々

**場所・日時** 毎週木曜日  
小学生 16:30~17:30  
中高生 17:45~19:00  
中央市立玉穂総合会館

**利用料** 無料

苦手を克服するもよし！好きな教科を伸ばすのもよし！  
現役学生さんがやさしく教えてくれます♪

■問合せ■ 中央市社会福祉協議会 地域福祉課 中央市下河東620 TEL 055-274-0294

### ご寄付いただきました！ (順不同)

たくさんのご寄付、ありがとうございました！

#### ◆古切手◆

豊富郵便局 様 深味 かな 様  
(有)功刀商店 様 ウェル-all is well- 様

#### ◆エコキャップ◆

土橋 光一 様 嶋田 よし江 様  
みかさ子ども園 様 (有)功刀商店 様  
宮川 智広 様 ウェル-all is well- 様

いつもありがとうございます



みかさ子ども園のおともたち

### ぬくぬく59号ことぶきニュース(P8)訂正

誤→橋本 圭一 様  
正→橋本 圭市 様

お詫びして、訂正させていただきます。  
大変申し訳ございませんでした。

### 共同募金中央市会

赤い羽根共同募金については、ぬくぬく59号にて1月31日現在の募金額をお知らせしましたが、平成28年度の総額は以下の通りとなりました。

目標金額：5,327,000円  
募金額：5,745,716円  
目標達成率：107.9%

多くの皆様のご協力に心から感謝いたします。  
ありがとうございました。

### 社協本所・各支所の連絡先

**本所**  
住所 〒409-3821  
中央市下河東620  
玉穂総合会館内  
TEL 055-274-0294  
FAX 055-274-0319  
E-MAIL ttt@chuo-shakyo.or.jp

**田富支所**  
住所 〒409-3844  
中央市臼井阿原301-5  
田富福祉センター内  
TEL 055-273-7300  
FAX 055-273-7300

**豊富支所**  
住所 〒409-1513  
中央市大鳥居3738-1  
豊富健康福祉センター内  
TEL 055-269-3330  
FAX 055-269-3011

### 編集後記

～ぬくぬく59号 編集後記の続編～



「おはよう」と挨拶しながら、保育園に向かう短い距離の中で、毎日ドラマは起こります。桜の花が満開になり、娘も年少になりました。「寂しいから保育園に行きたくない」と大きい保育園かばんを背負い泣きながら歩く娘に「おはよう。どうしたの？」とたずねてくれた一人の小学生。

理由を話すと「わたしもランドセルを背負って一人で行くんだよ」と、教えてくれました。少しすると、いつもの小学生の集団登校に出会います。

その中に、年長から面倒をみてくれ、一年生となった子が声をかけてくれました。「ピンクのランドセルかわいいでしょ。行ってきます！」それを聞いた娘は、泣き止み歩き出しました。

停車していたバスの運転手さんが、突然降りてきて「飴をどうぞ」とプレゼントしてくれました。そこへ高校生が「おはよう」と声をかけてくれます。「がっこうがんばってね～」と娘も高校生を応援し手を振ります。

さっきまで泣いていたのに、地域の優しさに助けられました。私も優しさのバトンを次の方へと繋げていきたいです。