

思いやりとやさしさに満ちあふれた地域づくりをめざして



社会福祉法人 中央市社会福祉協議会

# ぬくぬく

社協だより

令和5年 5月1日

No.96

編集発行

社会福祉法人  
中央市社会福祉協議会

[http://  
chuo-  
shakyo.  
or.jp](http://chuo-shakyo.or.jp)



主な内容

- 社協紹介 ..... 2~5      お知らせ ..... 7  
社協の事業・障害者福祉会員募集 ..... 6      かわら版・職員募集・ご寄付いただきました... 8

○社協だよりは、皆様から頂く社協会費により発行されています。



## 輪になろう中央市民のつどい会場変更のお知らせ

5月21日（日）開催の、輪になろう中央市民のつどいの会場が諸般の事情により「中央市農村広場」（中央市役所豊富支所隣）へ変更になりました。

急遽の変更でご迷惑をおかけしますが、よろしくお願いいたします。

# 中央市社会福祉協議会 を紹介します！！

## 基本理念

地域住民及び社会福祉関係団体等の参加、協力を得て、住民主体の組織としての機能と、住民一人ひとりの福祉問題や地域の福祉課題の解決を図るために、生活問題や福祉ニーズに早期に取り組み、思いやりとやさしさに満ちあふれた地域づくりを目指していきます。

## 社協役員

評議員の選任：令和3年6月8日～令和7年6月定時評議員会

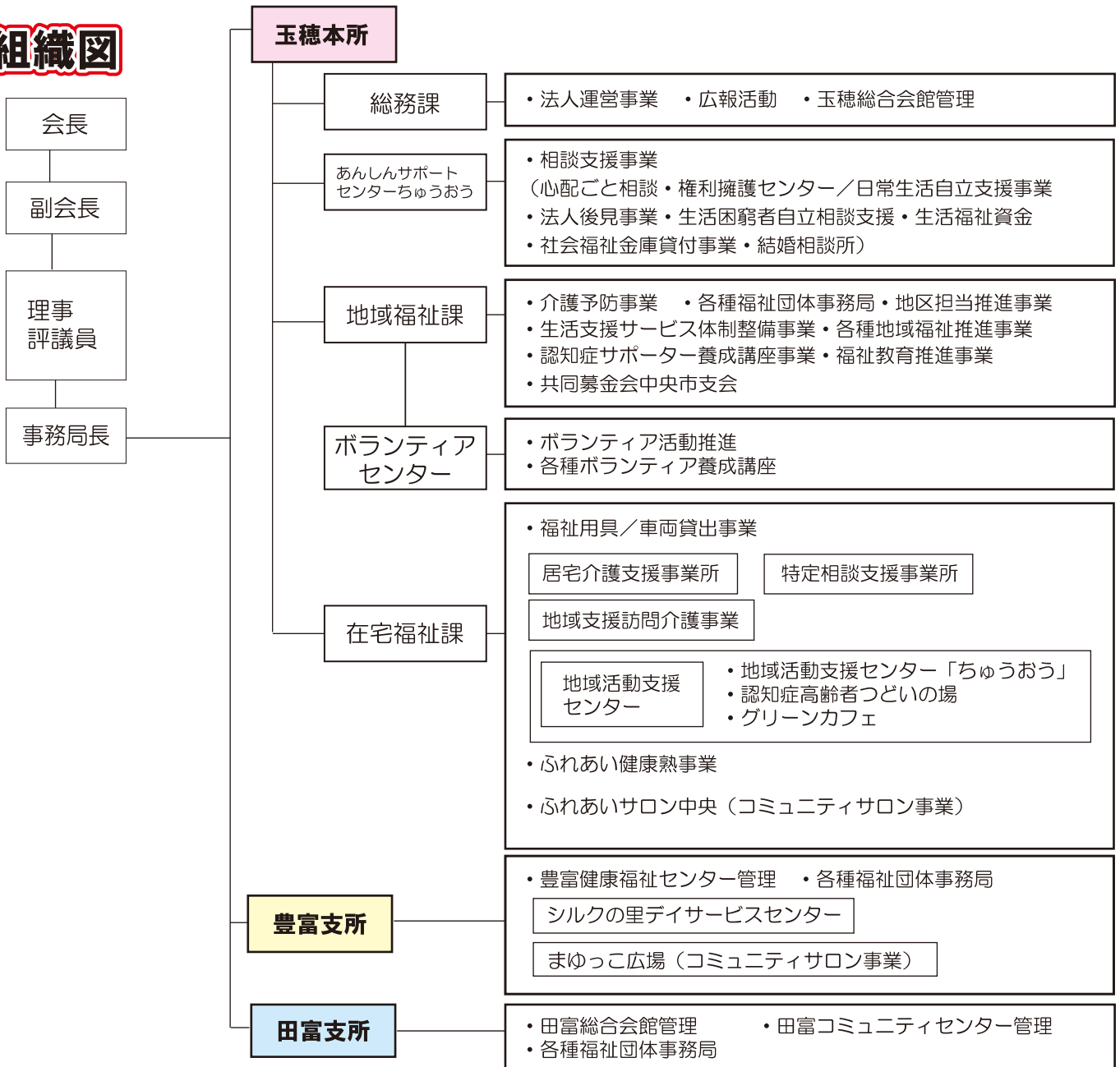
評議員選任・解任委員の任期：令和3年4月1日～令和7年6月定時評議員会

理事の任期：令和3年6月8日～令和5年6月定時評議員会

第三者委員の任期：令和4年4月1日～令和6年3月31日

理事 ◎会長○副会長	◎河西敏郎 渡辺武	○長島幹夫 田中忠宏	馬場正江 五味恵喜子	評議員	青木精 鷹野利美 相澤宏一	石川隆志 村松公人	藤巻英樹 長田茂夫
監事	浦田勉	長田輝子		評議員選任 解任委員	森本和之 浦田勉	池谷克明 長田輝子	中山忠義 加藤朝香
第三者委員	三浦健一	保坂辰男	小沢照美				

## 組織図



# 中央市社会福祉協議会ってどんなところ・・・？

「住み慣れた地域で安心して暮らすことが出来る公私協働の福祉のまちづくり」をさらに発展させ、『自助・互助・共助・公助』を組み合わせた地域ケア体制の実現を目指していきます。

## 玉穂本所

住所 〒409-3821  
中央市下河東620  
玉穂総合会館内  
TEL 055-274-0294  
FAX 055-274-0319  
E-MAIL ttt@chuo-shakyo.or.jp



**総務課は・・・** 法人運営管理・経理・出納・人事・広報・庶務全般・管理・福祉大会・中央市福祉活動計画策定・玉穂総合会館管理を担当しています。

## 地域福祉課は・・・

地域福祉事業の推進・手話奉仕員養成講座・健康まなびや・脳若返り教室・福祉運動会・福祉歩け歩け大会・福祉ゲートボール大会・福祉グラウンドゴルフ大会・輪になろう中央市民のつどい・学習支援こども食堂・福祉教育・地区担当事業・多世代交流・認知症サポート事業・よっちゃばれサロン助成金事業・百歳体操等を行っています。生活支援サービス体制整備事業・共同募金会中央市支会・各種団体事務局（ことぶきクラブ連合会・ことぶきマスター連絡協議会・障害者福祉会・ひとり親家庭福祉会）を担当し、団体の諸事業にも関わっています。

## ボランティアセンターは・・・

ボランティア活動推進・交流会・各種ボランティア養成講座の開催・ボランティア体験講座・災害ボランティアセンター設置・ほっと。スマイルサービス・ボランティア移動おでかけサービス・ボランティアだよりの発行等、ボランティア活動に関する様々な取り組みをしています。



健康まなびや



災害ボランティアセンター  
運営協力員養成講座



福祉教育



ボランティア活動推進



夏休みボランティア体験講座



地域でできる  
レクリエーション講座

様々な事業の一部紹介です！今年度も様々な事業を企画していきますので是非ご協力をお願いします！また、地域での困りごとなど何かありましたらご相談ください。

## あんしんサポートセンターちゅうおうは・・・

心配ごと相談所・結婚相談所・法人後見事業・権利擁護センター・生活困窮者自立支援制度・生活困窮者自立支援事業・生活福祉資金・社会福祉金庫貸付事業を担当しています。

権利擁護センターとして、日常生活自立支援事業だけでなく、成年後見制度の補助人、保佐人、後見人を法人として受任しています。

生活困窮の問題を抱える相談者に対し、支援のための計画を策定し、本人の社会的経済的自立を継続支援しています。

### 中央市制服等リユース事業

各ご家庭で不要になった学生服及び体操着、通学カバン等を無償でご提供いただき、必要な家庭に再利用していただくお手伝いをさせていただきます。

【回収対象】・市内小中学校の体操服・市内中学校の制服・カバン等

※クリーニング済み、または洗濯済みの清潔な状態の物をお願いします。（ひどいシミや汚れのあるものはご遠慮ください）

【提供方法】中央市社協へ電話でお問合せください。※在庫状況によりお渡しできない場合もあります。

【問合せ】中央市社会福祉協議会（中央市下河東620） TEL055-274-0294

## 在宅福祉課は・・・

在宅福祉事業に関すること・福祉用具貸出事業・特定相談支援事業・その他各種事業をしています。

### 地域支援訪問介護事業(ヘルパー)

ご自宅に伺い、介護や家事などの身のまわりのことをお手伝いさせていただきます。

### 居宅介護支援事業所(ケアマネジャー)

利用者が必要としている介護サービスを、利用者の立場に立って総合的な支援を行う役割を担っています。

### 地域活動支援センターちゅうおう

障がいの方等が、地域において自立した生活を営むことができるように、通所にて創作的活動や生産活動の機会を提供し、社会との交流が図れるようお手伝いをさせていただきます。

### 特定相談支援事業所

障がい者（児）の方の自立した生活を支援するため、相談及びサービス等の利用計画を作成します。

## ふれあいサロン中央(コミュニティサロン 一般介護予防)

65歳以上の方が対象の通いの場です。場所は、豊富と玉穂の2カ所で行っています。活動内容は、体操や体力測定、レクリエーション、季節のイベントなどを行っており、体力づくり、閉じこもり防止などを目的としています。

### ふれあい健康熟



リモート体操教室



サロン展

ふれあい健康熟は、介護予防事業として、社協職員が地域に出向き、体操やレクリエーションを行っています。また、地域サロンが立ち上がるきっかけ作り、地域活動の輪が広がるよう、実施していきます。

※「ふれあい健康熟」の熟の字は、健康を熟成していく意味を込めまして、「熟」の字を使っています。

**※令和5年度より事務局が本所へ引越しました! 新問合せ先 ☎055-274-0294**

## 田富支所は・・・

田富地区における地域福祉推進・各種団体事務局・ボランティア団体への支援・総合会館の管理等を行っています。

また田富コミュニティセンターでは、福祉公園とコミュニティセンターの管理事務を行っています。



田富支所



田富コミュニティセンター

田富支所

住 所：〒409-3841

中央市布施2382 田富総合会館内

TEL：055-273-7300

FAX：055-273-7300

田富コミュニティセンター

住 所：〒409-3844

中央市臼井阿原205-1

TEL：055-274-2288



## 豊富支所は・・・

- 豊富地区における地域福祉推進
- 各種団体事務局
- ボランティア団体への支援
- 健康福祉センター管理
- シルクの里デイサービスセンター
- まゆっこ広場（コミュニティサロン 通所A）等を行っています。

住 所：〒400-1513 中央市大鳥居3738-1  
豊富健康福祉センター内

TEL：055-269-3330

FAX：055-269-3011

E-MAIL：toyotomi@chuo-shakyo.or.jp



豊富ボランティアの会



ことぶきクラブ豊富支会

## シルクの里デイサービスセンター

介護認定を受けた方がご自宅で、自立した日常生活を営むことができるよう支援いたします。送迎、入浴、食事の提供、健康状態の確認はもちろん、季節に合わせたレクリエーションや趣味活動、ご本人やご家族からの相談も随時行っています。



## まゆっこ広場 (コミュニティサロン 通所A)

基本チェックリスト該当者が対象の通いの場です。いこいの場として、生きがいを感じながら日常生活を継続出来るようサービスを提供しています。また、資格を持った介護員や看護師もいるので、身体の相談や、体調がすぐれない時もすぐ診ることができ、安心して過ごせます。高齢者の閉じこもり予防や自立支援に資する通所事業として送迎、入浴、食事の提供や運動、レクリエーション活動を行います。





# 社協の事業



中央市社会福祉大会  
3/18 (土)  
玉穂生涯学習館



ふれあい福祉グラウンドゴルフ大会  
3/20 (月)  
豊富小学校



運転ボランティア養成講座  
3/24 (金)  
玉穂総合会館



ことぶきニュース



KOTOBUKI NEWS



落語鑑賞会  
2/16 (木)  
ことぶきクラブ連合会女性部



環境美化活動花植え  
3/2 (木)  
ことぶきクラブ連合会玉穂支会



気功ストレッチ教室  
3/10 (金)  
ことぶきクラブ連合会豊富支会

## 中央市障害者福祉会 会員募集中!

中央市障害者福祉会は、日頃感じていることを話し合っ、市、県、国へ声を届け、福祉の実現に向けて努力している会です。

障がいを持っていても、社会参加を積極的にし、明るく前向きに日々を過ごせるように、様々な事業を開催し、楽しく仲間づくりをしています。ご参加をお待ちしております!

対象者：中央市民で障害者手帳保持者

活動内容：創作活動、スポーツ教室（モルック大会等）  
1日研修バス旅行、新年交流会など

年会費：1,000円

※行事参加は、実費、材料費、無料等場合によって違います

申込み・問合せ：中央市社会福祉協議会田富支所 事務局 055-273-7300



環境整備&健康ウォーキング交流会  
3/20 (月)  
ことぶきマスター連絡協議会



児童館多世代交流会  
3/30 (木)  
ことぶきマスター連絡協議会



↑スポーツ教室（モルック）

# お知らせ

## 健康まなびや

健康まなびやは中央市内在住の65歳以上の方を対象として行う、介護予防事業です

### ◆デニム生地のおじさい飾り-洋風つまみ細工-◆

日時 6月7日(水) 午後2時～3時30分  
場所 玉穂総合会館 多目的室1-5  
定員 15名  
持ち物 はさみ、おてふき、とがったピンセット  
老眼鏡(必要な方)  
参加費 1,000円  
内容 布を折って作る  
「洋風つまみ細工」  
で、おじさいの飾り  
を作りましょう!



↑見本です

### ◆骨アップ教室◆

日時 6月21日(水) 午後2時～3時30分  
場所 玉穂総合会館 多目的室1-5  
定員 15名  
持ち物 動きやすい服装、飲み物  
参加費 無料  
内容 理学療法士の講師から、骨を強くする  
方法や転倒防止の体操を学びましょう。

### ◆ミュージックケア◆

日時 6月14日(水) 午後2時～3時30分  
場所 玉穂総合会館 多目的室1-5  
定員 20名  
持ち物 フェイスタオル  
参加費 無料  
内容 音楽に合わせて身体を動かしたり、楽器で  
演奏して心を癒しましょう。



### ◆体操教室◆

日時 6月28日(水) 午後2時～3時30分  
場所 玉穂総合会館 多目的室1-5  
定員 20名  
持ち物 動きやすい服装、飲み物  
参加費 無料  
内容 身体を動かし、体力や筋力をつけましょう。  
椅子に座りながらの参加が可能です。

**申込み開始：5月9日(火) 午前9時～ ☎055-274-0294**

※申込み開始時刻前の電話はお受けできません

### ◆参加時の注意事項◆

- ・欠席時は必ずご連絡ください。キャンセル待ちの方がいますので、ご協力をお願いします
- ・送迎もありますが、定員に限りがあります
- ・体調のすぐれない場合は、参加を見合わせてください
- ・状況により場所が変更、中止になる場合もあります(変更、中止の場合は連絡させていただきます)

## 赤い羽根共同募金会

令和4年度の募金総額は以下の通りとなりました。多くの皆様のご協力に心から感謝いたします。  
ありがとうございました。

目標金額：4,682,000円 募金額：5,161,075円 目標達成率：110.2%

学校募金 三村小学校 ご協力ありがとうございました!

### 虹の架け橋推進事業申請団体募集のお知らせ

赤い羽根共同募金会では虹の架け橋推進事業への申請団体を募集しています。

#### 対象団体

- ・NPO法人・福祉団体・ボランティア
- ・団体、学校(福祉活動)他

#### 留意点

- ・広域的に行われる活動
- ・令和5年度に実施する活動

#### 申請書様式

<http://www.akaihane-yamanashi.jp>

#### 活動内容

- ・子ども、障がい者、高齢者を応援する活動
- ・自殺や高齢者虐待を予防する活動 等

#### 申請

- ・5月26日(金)までに共同募金会中央市支会  
または県事務局まで郵送もしくはご持参下さい

#### 問合せ

山梨県共同募金会中央市支会 TEL 055-274-0294



## 中央市社協かわら版

心配ごと相談

- 相談日 月～金（祝祭日除く）  
午前8時30分～午後5時
  - 会 場 中央市社協各支所
  - 出張相談会 5月25日（木）  
午後1時～3時
  - 会 場 いちやまマート玉穂店 様
- ※予約不要、相談無料

成年後見相談

- 相談日 5月16日（火）  
午後1時～3時
  - 会 場 玉穂総合会館
- ※要予約（055-274-0294）、相談無料

結婚相談所

- 相談日 5月13日（土）  
午前10時～午後3時
  - 5月17日（水）  
午後6時～8時
  - 会 場 玉穂総合会館
- ※要予約（055-274-0294）、相談無料

グリーンカフェ

- 開催日 毎月第1金曜日  
午後1時～2時30分
  - 会 場 玉穂総合会館
- ※予約不要、参加費無料  
今後の予定 5月12日・6月2日  
7月7日

## 中央市社協職員募集のお知らせ

- 【嘱託職員（パート）】運転手（ふれあいサロン・健康まなびや）  
 就業場所 中央市社会福祉協議会 本所（中央市下河東620）  
 勤務時間 午前9時～10時／午後1時～4時30分 勤務日 月・火・水・木  
 休 日 祝祭日・年末年始・お盆  
 待 遇 当法人規定による  
 ※キャラバンタイプの車の運転ができる方  
 締切りは5月25日（木）まで。詳しくは、中央市社会福祉協議会 総務課まで



## 社協本所・各支所の連絡先

本所

住 所 〒409-3821  
中央市下河東620  
玉穂総合会館内  
TEL 055-274-0294  
FAX 055-274-0319  
E-MAIL ttt@chuo-shakyo.or.jp

田富支所

住 所 〒409-3841  
中央市布施2382  
田富総合会館内  
TEL 055-273-7300  
FAX 055-273-7300

豊富支所

住 所 〒400-1513  
中央市大鳥居3738-1  
豊富健康福祉センター内  
TEL 055-269-3330  
FAX 055-269-3011

## ご寄付いただきました！（順不同）

たくさんのご寄付、ありがとうございました！

- ◆エコキャップ◆  
土橋光一 様 末木豊子 様 鮎沢和子 様 青柳優衣 様  
新井静子 様 田中則子 様 田中勝英 様 河野久美子 様  
青柳のり子 様 長田禮子 様 長田はる江 様  
蚕室カフェかみず 様 高部さつき会 様 (株)KO-NO 様  
(株)サンカイゴ 様 玉穂ふれあい診療所 様  
田富北小学校 様 宇山自治会 様 匿名希望 様（多数）
- ◆寄付金◆  
匿名希望 様
- ◆古切手◆  
新井静子 様  
アイパックスイケタニ(株) 様
- ◆タオル等◆  
匿名希望 様（多数）



田富北小学校 様



中央市社協 公式HP  
<https://chuo-shakyo.or.jp/>



中央市社協 公式Twitter  
@chuo\_shakyo

## 社協会費のご協力ありがとうございました

(株)丸吉電機様 (株)オーナメントサービス様