

思いやりとやさしさに満ちあふれた地域づくりをめざして



社会福祉法人 中央市社会福祉協議会

# ぬくぬく

社協だより

平成28年 5月1日

No.54

編集発行

社会福祉法人  
中央市社会福祉協議会

中央市下河東620番地  
TEL 055-274-0294  
FAX 055-274-0319

主な内容

平成28年度中央市社協事業計画……	2	社協の事業・ことぶきニュース……	6
中央市社協職員紹介 ……	3~4	お知らせ ……	7
中央市社協新規事業 ……	5	ご寄付いただきました ……	8

○社協だよりは、皆様から頂く社協会費により発行されています。



第10回 中央市ふれあい福祉歩け歩け大会(豊富地区) 4月6日

**基本理念**

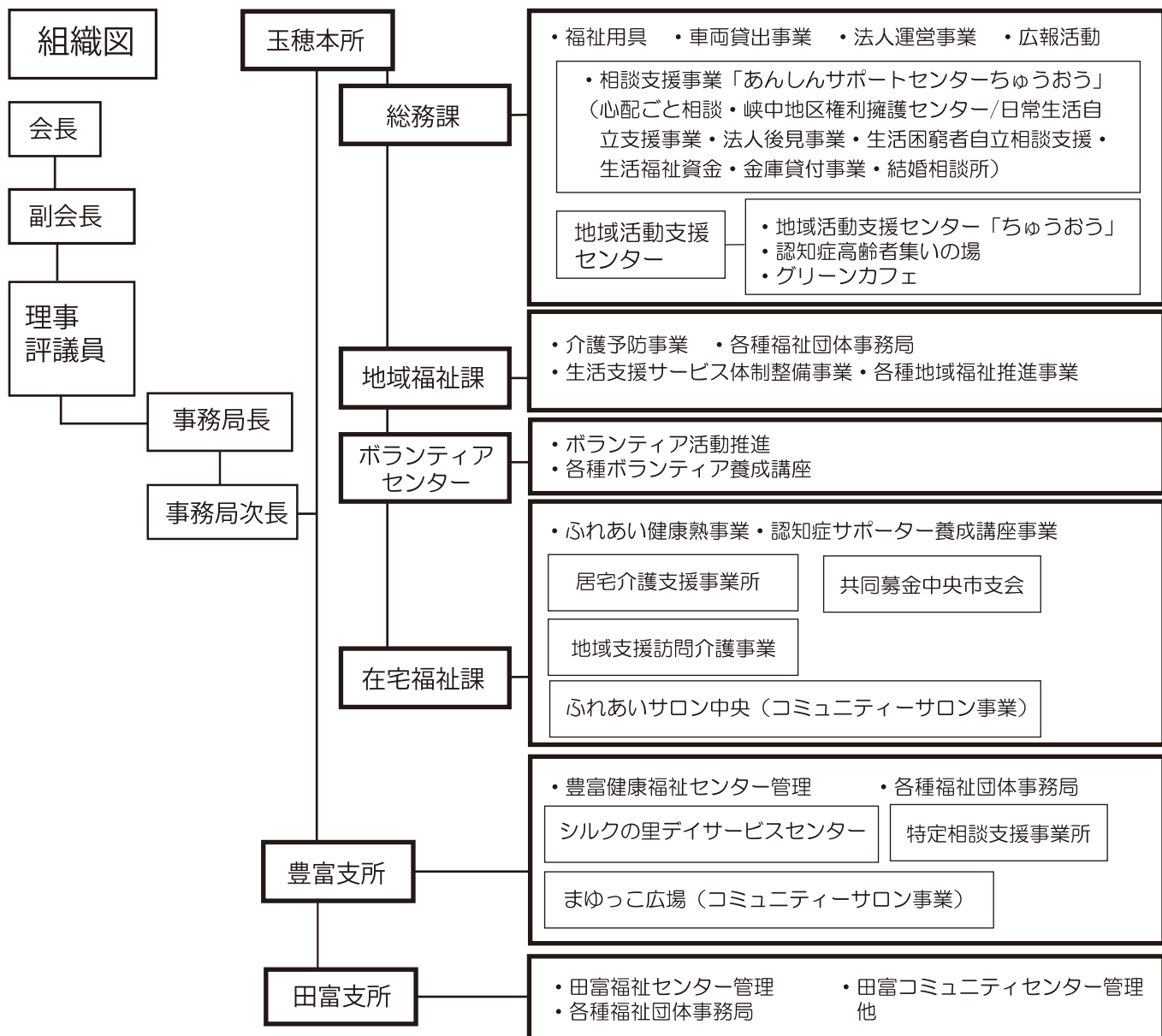
地域住民及び社会福祉関係団体等の参加、協力を得て、住民主体の組織としての機能と、住民一人ひとりの福祉問題や地域の福祉課題の解決を図るために、生活問題や福祉ニーズに早期に取り組み、思いやりとやさしさに満ちあふれた地域づくりを目指していきます。

**基本方針**

本年度においては、新規事業として、畑楽人（はたらくひと）事業、地域支え合い型移動サービス、法人後見事業に関しても、住民力・地域力の理解と協力を得ながら行っていくことを基本方針として事業を行っていきます。さらに継続して、地域で個人を支える支援と、そのための仕組みづくりを地域のみなさん及び、各関係機関と連携しながら行っていきます。  
（一部抜粋）

# 平成28年度中央市社会福祉協議会事業計画

## 中央市社会福祉協議会の実施事業を紹介します。



# 社協職員を紹介します。

会 長 河西 敏郎  
副 会 長 長島 幹夫 名執 義高  
事 務 局 長 坂本 桂  
事 務 局 次 長 中込 裕司

※中央市社会福祉協議会役員名簿は行政役員、自治会長等改選により、次号掲載致します。



## 玉穂本所

### 地域福祉課

- ・地域福祉事業の推進、手話奉仕員養成講座・健康まなびや・脳若返り教室・福祉運動会・福祉歩け歩け大会・福祉ゲートボール大会・一人暮らし昼食会・車椅子体験の指導等を行っています。
- ・生活支援サービス体制整備事業の推進
- ・各種団体事務局（ことぶきクラブ連合会・障害者福祉会・母子寡婦福祉会）を担当し、団体の諸事業に関わっています。

地域福祉課長 事務員  
鮎沢 愛 清水 久 薬袋 哲  
反田 綾子 塩田 光貴  
鷹野 友佳

### ボランティアセンター

ボランティア活動に関する様々な取り組みをしています。

- ・ボランティア活動推進、交流会
- ・各種ボランティア養成講座の開催
- ・学校ボランティア活動育成
- ・災害ボランティアセンター設置
- ・ほっと。スマイルサービス
- ・ボランティアだよりの発行等の事業をしています。

センター長 生活支援コーディネーター  
鮎沢 愛 反田 綾子  
塩田 光貴 鷹野 友佳

### 総務課

法人運営管理、経理、福祉用具貸出、社協だより、HP運営、庶務全般などを担当しています。

総務課長 総務課長補佐  
小林 守 加藤 朝香

事務員  
古屋 亮 小林 有香 石井 久子

### あんしんサポートセンター

- ・心配ごと相談を社協職員にて対応し、下記の事業及び各関係機関等必要な支援に繋がっていきます。

センター長 加藤 朝香

#### 生活困窮者自立相談支援・資金貸付事業

- ・生活困窮者の問題を抱える相談者に対し、支援のための計画を策定し、本人の社会的経済的自立を継続支援していく事業です。

主任支援員 支援員 就労支援員  
小林 守 古屋 亮 石井 久子

#### 日常生活自立支援事業・法人後見事業

- ・峡中地区権利擁護センターとして、日常生活自立支援事業だけでなく、成年後見制度の補助人・保佐人・後見人を法人として受任していく事業です。

センター長 専門員  
坂本 桂 加藤 朝香

支援員  
小林 守 石井 久子

#### 心配ごと相談・結婚相談所

事務局  
古屋 亮 小林 守 加藤 朝香

### 地域活動支援センター「ちゅうおう」

障がいを持つ方だけでなく、認知症を持つ高齢者も通うことができる場を提供します。

施設長 支援員  
加藤 朝香 深澤 莉沙

支援員  
河西 しほみ 土屋 清美 村山 富子

## 玉穂本所

### 在宅福祉課

- ・在宅福祉事業に関する事・共同募金会事務局
- ・認知症サポーター養成講座を実施しています。

在宅福祉課長 課長補佐  
飯室 孝子 石川 幸江

### 居宅介護支援事業所

- ・介護認定を受けた皆様に対し、希望や健康状況などを把握し、利用者の立場になってサービス計画（ケアプラン）を作成し、安心して、福祉サービスを受けられるようお手伝いさせていただきます。

管理者 介護支援専門員  
深味 友広 石川 ゆみ子 喜多村 あゆみ

### 地域支援訪問介護事業

- ・自立支援ホームヘルプサービスを実施しています。

管理者  
飯室 孝子

登録ヘルパー  
日向 美恵子 田中 則子 小松 美保  
渡辺 真理子 萩原 いくみ

### ふれあいサロン中央（コミュニティーサロン事業） ふれあい健康熟事業

- ・いつまでも元気でいられるように体操や、各種教室などの介護予防事業を実施しています。

石川 幸江 渡辺 ますみ  
支援員  
齊藤 良子 樋口 松子 笠井 有子  
泉 なお美 向山 美奈  
送迎員  
中込 秀文 飯室 春淑



## 田富支所

- ・田富地区における地域福祉・各種団体事務局・ボランティア団体への支援・一人暮らし高齢者昼食会事業等を行っています。福祉公園とコミュニティーセンターの管理事務を担当しています。

## 豊富支所

- ・豊富地区における地域福祉・各種団体事務局・一人暮らし昼食会等・健康福祉センター管理を行っています。



豊富支所長 支所長補佐  
飯室 孝子 河野 昭仁

事務員  
佐野 真梨子 有馬 美香

### まゆっこ広場（コミュニティーサロン事業）

- ・通いの場として、生きがいを感じて日常生活を継続出来るようサービスを提供します。

管理者  
中込 涼

介護員  
河野 昭仁 掛本 直美 江間 治美

### シルクの里デイサービスセンター

- ・送迎、健康管理、入浴、食事、リハビリなどの各種サービスを提供しています。自立的助長、社会的孤立感の解消、心身機能の維持向上等をうながし、また家族の身体的、精神的な負担の軽減を図ります。

施設長 管理者 看護師  
河野 昭仁 中込 涼 石川 幸江

介護員  
酒井 卓実 佐野 真梨子 掛本 直美  
小田切 美枝 江間 治美 有馬 美香

看護師  
村山 美智子

### 特定相談支援事業所

- ・障がいを持つ方のケアマネジメントを行い、関係者による支援チームをつくり障がいを持つ方を支えます。

管理者兼支援員 支援員  
河野 昭仁 佐野 真梨子 薬袋 哲

田富支所長 事務員  
中込 裕司 岡安 孝法 北原 由香里

コミュニティーセンター受付業務 バス運転業務  
山崎 智教 中込 秀文 望月 和文

平成28年度

## 中央市社会福祉協議会新規事業

### ①法人後見事業

判断能力の不十分な方（認知症高齢者など）が安心して日常生活を送れるよう、成年後見人・保佐人・及び補助人を社協（法人）として受任し、本人の権利と財産を守り、支援していく事業です。

**対象者** ・認知症や知的障がい・精神障がい等の理由で、判断能力の低下した方

**内容** ・財産管理や、日常生活に関わってくる契約に関する助言や支援など

### ②地域支え合い型移動サービス事業

在宅高齢者のうち、基本的には、本人・家族が免許・車を持たない住民に対し、諸行事・講座への参加等、移動手段がないとの理由で日常生活活動に支障をきたさないよう車を使用しての移動を支援する事業。

**対象者** ・市内在住の概ね65才以上の方で自立で乗降できる方または介護者同伴で乗降できる方  
・外出支援チェックシートに該当した方（10項目）…外出手段のない方等

**内容** ・社協の指定する講座を受講した75才未満の協力会員さんの運転協力を得ながら、介護予防事業への参加、買い物、病院への移動・お出かけを支援します  
・運行範囲は原則中央市内で年末年始祝祭日を除く平日8時30分～午後5時とします  
・利用料は1回300円、月3回まで利用できます

### ③畑楽人（はたらくひと）事業

会社を定年退職した人やUターンで帰郷した人が地域で元気に暮らすことが出来るように、活動の場を提供します。自然の中で農（脳）作業に取り組み、健康・体力づくり及び生きがいつくりの応援をします。

**対象者** ・中央市在住の概ね65才以上の特に男性の方  
・中央市農業振興公社の方が、農作業から料理法まで丁寧に教えてくれます

**内容** ・農業に関する座学や交流会も考えています

### ⑤グリーンカフェ

障がい者・地域の皆さんのほっとできる場としてグリーンカフェを行います。  
参加費無料・事前申し込み不要です。

**日時** ・毎月第1金曜日 ・午後1時30分～3時30分

**場所** ・玉穂総合会館 多目的室1-4（中央市下河東620）

**対象者** ・障がいをお持ちの方やご家族、地域の方など

**内容** ・参加者同士が自由に会話を楽しみ、心配ごとを相談し合える場所です。

第1回目は、5月6日（金）に行いますので、ぜひ来てください！



※全ての事業に対し、まずは社協までご相談ください！

中央市社会福祉協議会 TEL055-274-0294 FAX055-274-0319

# 社協の事業



中央市福祉講演会  
3/13 (日)  
玉穂総合会館



ふれあい福祉ゲートボール大会  
3/23 (水)  
田富福祉公園ゲートボール場



第9回中央市ボランティア交流会  
2/28 (日)  
玉穂総合会館

NEWS

## ことぶきニュース

KOTOBUKI NEWS

中央市ことぶきクラブ連合会は、65歳以上の方が会員となって組織しており、高齢者福祉の向上や健康増進を図ることを目的として、各種事業に取り組んでいます。

**おめでとうございます!**

第43回峡中地区高齢者作品展入賞者  
(3月11日(金)～3月13日(日) 昭和町総合会館)

○日本画の部

「牡丹と蝶」 村松 貞雄  
「妻籠宿」 入原 隆造  
「春うらら」 中島 百子

○彫刻の部

「コリ」 土橋 昭  
「ひまわり」 赤池 辰彦

○書の部

「蘇東坡詩」 高野 萬千子  
「七言二句」 三枝 満佐美



以上8点が中央市から入賞されました。入賞作品は山梨県シルバー作品展に展示されます。山梨県シルバー作品展は6月2日(木)～6月6日(月)に山梨県立図書館で開催されます。

中央市ことぶきクラブ連合会事務局  
TEL 055-274-0294



# お知らせ

## 虹の架け橋推進事業 申請団体募集のお知らせ

赤い羽根共同募金会では、虹の架け橋推進事業への申請団体を募集しています。

団体 NPO法人 福祉団体  
ボランティア団体 学校（福祉活動）他  
活動

- ・子ども、障がい者、高齢者を応援する活動
- ・自殺や高齢者虐待を予防する活動 等

留意点 ・広域的に行われる活動  
・来年度に実施する活動が対象です。

申請  
・6月17日（金）までに共同募金会中央市支会  
または県事務局まで郵送もしくはご持参ください。  
・申請書様式につきましては下記のURLからダウンロードしてご利用ください。

<http://www.akaihane-yamanashi.jp>

問合せ先 山梨県共同募金会中央市支会  
TEL 055-274-0294



## 脳若返り教室

誰でも年をとるほど、認知機能が衰えてきます。よく知っている人や物の名前が出てこなくなったりすることもあるかと思えます。

脳は新しいことをすると活性化していきます。「脳若返り教室」では、普段なかなか触れることのないタブレット端末「iPad」を使って楽しく脳を鍛えます。

日時 5月25日（水）  
6月1日（水）、6月22日（水）、  
6月29日（水）  
8月3日（水）、8月24日（水）  
全て午後2時～午後3時30分  
※全6回コース

場所 玉穂総合会館  
定員 20名  
問合せ先 中央市社会福祉協議会



## 結婚相談所

◎相談日  
5月14日（土）・5月28日（土）  
午前10時～午後3時  
5月18日（水）  
午後6時～午後8時

◎場所 玉穂総合会館

※予約不要、直接ご来所ください。  
※詳しくは社協までお問合せください。



## 第9回 輪になろう中央市民のつどい

人や文化の違いを認め合い、ネットワーク『輪』を広げ、みなさんでもっと住みやすい中央市にしていくためのふれあいの場をつくりました！

日時 5月15日（日）  
午前10時～午後3時  
場所 玉穂総合会館  
（中央市下河東620）  
問合せ先 中央市社会福祉協議会



※詳しくは、別添のチラシをご覧ください！

## 健康まなびや

### ◆英会話教室◆

日時 6月8日（水）  
午後2時～3時30分  
場所 玉穂総合会館  
締切り 6月1日（水）  
定員 30名



### ◆ものづくり教室◆

【ベニヤ大作戦!!!】  
日時 6月14日（火）  
午後1時30分～午後4時  
場所 玉穂総合会館  
参加費 300円  
持ち物 カッター・30cmの定規  
締切り 6月3日（金）  
定員 20名

ベニヤ板を使って  
自分だけのアイテム  
を作ろう！



※写真の状差しは一例です。

### 【苔玉づくり】

日時 6月28日（火）  
午後1時30分～午後4時  
場所 玉穂総合会館  
参加費 1,500円（器なし）  
2,000円（器あり）  
持ち物 前掛け、はさみ（汚れてよいもの）  
締切り 6月3日（金）  
定員 20名



### ◆ヨガ教室◆

日時 6月15日（水）  
午後2時～3時30分  
場所 玉穂総合会館  
持ち物 ヨガマット又はバスタオル  
締切り 6月8日（水）  
定員 30名



問い合わせ先 中央市社会福祉協議会  
※全講座、定員になり次第締め切りとさせていただきますので、お早めにお申し込みください。

## 福祉の広場

熊本県熊本市や益城町では16日に発生した震度6強の地震、それ以降の余震により家屋の倒壊などの被害が拡大しています。現在、被災地では人命救助がおこなわれています。  
私たちにできることはなんですか？

### 熊本地震～私たちにできるボランティア活動～

- ①募金活動
- ②物資による支援
- ③ボランティア活動

※物資による支援やボランティア受付は状況により変わってきます。

### 注意事項！

・テレビやネットの偏った情報に左右されず、必ず被災地のHPや全社協のHPで確認してください。

全社協被災地支援・ボランティア情報 <http://www.saigaivc.com/>  
 熊本県社協 「災害ボランティア情報」 <http://www.fukushi-kumamoto.or.jp/>

## ご寄付いただきました！

(順不同)

たくさんのご寄付、ありがとうございます！

### ◆エコキャップ◆

中沢 恭子 様  
 鮎沢 和子 様  
 おひさま 様



### ◆古切手◆

土橋 きく江 様  
 小松 弘信 様



### ◆車いす◆

輿石 公夫 様



## 熊本地震義援金募集のお知らせ

平成28年4月14日の熊本県熊本地方を震源とする地震により、県内各地において人的被害をはじめ、家屋の倒壊等甚大な被害が発生し、熊本県の全市町村に災害救助法が適用されました。

被災された方々を支援する目的に義援金の募集を実施しています。

ご協力よろしくをお願いします。

- ・受付 中央市社会福祉協議会各支所
- ・問い合わせ 山梨県共同募金会中央市支会  
 (TEL 055-274-0294)

※募集期間等詳細は、共同募金会まで。



## 中央市社会福祉協議会 職員募集のお知らせ

○デイサービス職員  
 【パート】介護員

採用数：1名  
 勤務先：シルクの里デイサービスセンター  
 待遇：当法人規程による  
 年齢：65歳まで  
 締切り：5月31日(火)  
 問合せ：中央市社会福祉協議会 総務課



## 社協本所・各支所の連絡先

**本所**  
 住所 〒409-3821 中央市下河東620  
 TEL 055-274-0294  
 FAX 055-274-0319  
 E-MAIL ttt@chuo-shakyo.or.jp

**田富支所**  
 住所 〒409-3844 中央市臼井阿原301-5  
 田富福祉センター内  
 TEL 055-273-7300  
 FAX 055-273-7300

**豊富支所**  
 住所 〒400-1513 中央市大鳥居3738-1  
 豊富健康福祉センター内  
 TEL 055-269-3330  
 FAX 055-269-3011

## 編集後記

母の日と言えばカーネーションを連想する方が多いのではないのでしょうか？現在、様々な品種が普及していますが、このカーネーションは実は共通の花言葉とは別に、色ごとに違う花言葉があり、感謝の気持ちとは全く違う意味合いを持つ花言葉があるようです。調べてみると、とても興味深い内容でした。日本では、母の日に感謝の気持ちをこめてカーネーションなどを贈る習慣がありますが、世界の国々では母の日に違いがあるようですが、子どもが母親に感謝する日としては世界共通の行事のようです。

